

# B162 Erdungspunkt, zwei Bolzen



## MERKMALE

Design mit hoher Lebensdauer

Geringer Erdwiderstand und geringe Impedanz

Überlegene elektrische Leitfähigkeit und Korrosionsbeständigkeit

Elektrisch und mechanisch robust und zuverlässig

Einfache Installation als vorgefertigte Erdungsbrücke nach nVent ERICO Cadweld Schweißung an ein Leitungsstück

## SPEZIFIKATIONEN

Table 1/2

Katalognummer	Artikelnummer	Material	Breite 1 (W1)	Breite 2 (W2)	Tiefe (D)	Höhe (H)
B16212A	166210	Kupfer	44.5 mm	85 mm	45mm	76.2 mm
B1622Q		Messing	44.45 mm	82.55 mm	41.28mm	76.2 mm

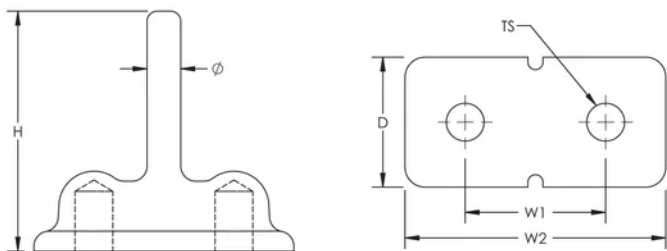
Table 2/2

Katalognummer	Artikelnummer	Durchmesser (Ø)	Gewindegröße (TS)
B16212A	166210	10.7 mm	M12
B1622Q		13.46 mm	1/2 Zoll UNC

## ZUSÄTZLICHE PRODUKTDDETAILS

Baugruppen erfordern Leiter und nVent ERICO Cadweld Verbindungen, die getrennt bestellt werden müssen.

## DIAGRAMME



## WARNUNG

nVent-Produkte müssen in Übereinstimmung mit den Produktinformationsblättern und dem Schulungsmaterial von nVent installiert und verwendet werden. Informationsblätter sind verfügbar unter [www.nVent.com](http://www.nVent.com) sowie bei Ihrem nVent-Kundendienstvertreter. Unsachgemäße Installation, Missbrauch, Fehlanwendung oder andere Handlungen im Widerspruch zu den Anweisungen und Warnungen von nVent können zu Fehlfunktionen, Anlagenschäden, schwerer Körperverletzung sowie zum Tod führen und/oder haben die Annullierung der Garantie zur Folge.

### Nordamerika

+1.800.753.9221

Option 1 – Kundendienst

Option 2 – Technischer

Support

### Europa

Niederlande:

+31 800-0200135

Frankreich:

+33 800 901 793

### Europa

Deutschland:

800 1890272

Sonstige Länder:

+31 13 5835404

### APAC

Shanghai:

+ 86 21 2412 1618/19

Sydney:

+61 2 9751 8500



Unser starkes markenportfolio:

CADDY

ERICO

HOFFMAN

ILSCO

SCHROFF

TRACHTE