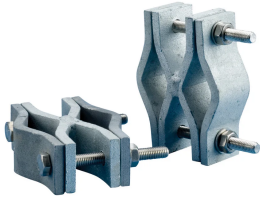


# Mastwinkel, X-Form



## MERKMALE

Für Mast-zu-Mast oder Rohr-zu-Mast-Befestigungen

## SPEZIFIKATIONEN

Table 1/2

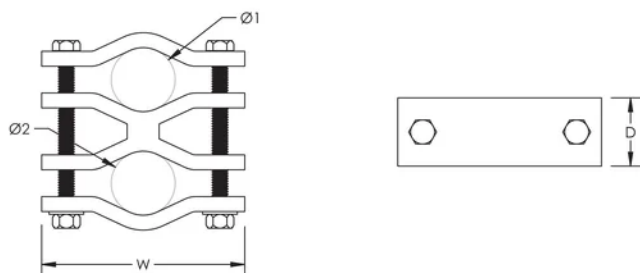
Katalognummer	Artikelnummer	Material	Durchmesser 1 (Ø1)	Durchmesser 2 (Ø2)	Tiefe (D)	Breite (W)
ACF2GS	103100	Stahl	28 - 50 mm	28 - 50 mm	40.5mm	121 mm

Table 2/2

Katalognummer	Artikelnummer	Stückgewicht
ACF2GS	103100	1.4 kg

## ZUSÄTZLICHE PRODUKTDDETAILS

Diameter 1 und Diameter 2 maximal kombinierter Durchmesser ist 80 mm (3,15").



## WARNUNG

nVent-Produkte müssen in Übereinstimmung mit den Produktinformationsblättern und dem Schulungsmaterial von nVent installiert und verwendet werden. Informationsblätter sind verfügbar unter [www.nVent.com](http://www.nVent.com) sowie bei Ihrem nVent-Kundendienstvertreter. Unsachgemäße Installation, Missbrauch, Fehlanwendung oder andere Handlungen im Widerspruch zu den Anweisungen und Warnungen von nVent können zu Fehlfunktionen, Anlagenschäden, schwerer Körperverletzung sowie zum Tod führen und/oder haben die Annullierung der Garantie zur Folge.

### Nordamerika

+1.800.753.9221

Option 1 – Kundendienst

Option 2 – Technischer

Support

### Europa

Niederlande:

+31 800-0200135

Frankreich:

+33 800 901 793

### Europa

Deutschland:

800 1890272

Sonstige Länder:

+31 13 5835404

### APAC

Shanghai:

+ 86 21 2412 1618/19

Sydney:

+61 2 9751 8500



Unser starkes markenportfolio:

CADDY

ERICO

HOFFMAN

ILSCO

SCHROFF

TRACHTE