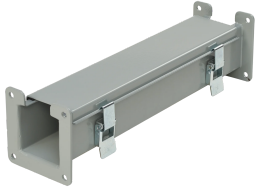


# Abschneideverbindung, Einlege-Scharnierabdeckung



Lay-In Hinged Cover Cutoff Fittings are used for lengths of 9.00 inch (229 mm) to 15.00 inch (381 mm). Body comes in two pieces. Shorten body and cover to the desired length and weld together. Fittings are finished with paint over plated surfaces.

## MERKMALE

---

Lay-In Hinged Cover Cutoff Fittings are used for lengths of 9.00 inch (229 mm) to 15.00 inch (381 mm)

Body comes in two pieces. Shorten body and cover to the desired length and weld together

Fittings are finished with paint over plated surfaces

## SPEZIFIKATIONEN

<b>Farbcode:</b>	ANSI 61
<b>Oberfläche:</b>	Verzinkt; Pulverbeschichtet
<b>Farbe:</b>	Grau
<b>Material:</b>	Baustahl

Table 1/1

Katalognummer	Typ	Höhe	Breite	Dicke	Typ Dichtungsplatte	Anzahl Dichtungsplatten
F88LXL	Abschlussbefestigung, kürzbar	203mm	203mm	1.9mm	Flach	1
F22LXL	Abschlussbefestigung, kürzbar	64mm	64mm	1.9mm	Flach	1
F126LXL	Abschlussbefestigung, kürzbar	305mm	152mm	1.9mm	Flach	1
F44LXL	Abschlussbefestigung, kürzbar	102mm	102mm	1.9mm	Flach	1
F66LXL	Abschlussbefestigung, kürzbar	152mm	152mm	1.9mm	Flach	1

## WARNUNG

nVent-Produkte müssen in Übereinstimmung mit den Produktinformationsblättern und dem Schulungsmaterial von nVent installiert und verwendet werden. Informationsblätter sind verfügbar unter [www.nVent.com](http://www.nVent.com) sowie bei Ihrem nVent-Kundendienstvertreter. Unsachgemäße Installation, Missbrauch, Fehlanwendung oder andere Handlungen im Widerspruch zu den Anweisungen und Warnungen von nVent können zu Fehlfunktionen, Anlagenschäden, schwerer Körperverletzung sowie zum Tod führen und/oder haben die Annullierung der Garantie zur Folge.



Unser starkes markenportfolio:

**CADDY ERICO HOFFMAN ILSCO SCHROFF TRACHTE**