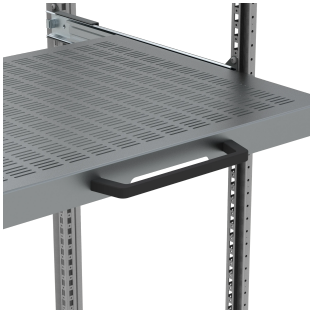


## Handgriffe, HN



Der Griff lässt sich einfach an der gewünschten Stelle auf Böden, Paneelen, Türen usw. montieren.

### MERKMALE

Beschreibung: Für den Einsatz an Frontplatten, Türen und ausziehbare Böden.

Material: Metallegierung.

Verpackungseinheit: 1 Paar.

The handle is an off the shelf solution that can be mounted easily when required

The handle provides a quick way for customers to identify that the shelf or panel can be extracted easily if required

Machining is required

## SPEZIFIKATIONEN

---

**Material:** Legierung  
**Farbe:** Schwarz  
**Oberfläche:** Glatt

Table 1/1

Katalognummer	Höhe	Breite	Tiefe	Rack-Einheiten	Gehäusematerial
HN3	5mm	88mm	19mm	3U	Baustahl
HN4	5mm	133mm	19mm	4U	Baustahl

## WARNUNG

---

nVent-Produkte müssen in Übereinstimmung mit den Produktinformationsblättern und dem Schulungsmaterial von nVent installiert und verwendet werden. Informationsblätter sind verfügbar unter [www.nVent.com](http://www.nVent.com) sowie bei Ihrem nVent-Kundendienstvertreter. Unsachgemäße Installation, Missbrauch, Fehlanwendung oder andere Handlungen im Widerspruch zu den Anweisungen und Warnungen von nVent können zu Fehlfunktionen, Anlagenschäden, schwerer Körperverletzung sowie zum Tod führen und/oder haben die Annullierung der Garantie zur Folge.



Unser starkes markenportfolio:

**CADDY ERICO HOFFMAN ILSCO SCHROFF TRACHTE**