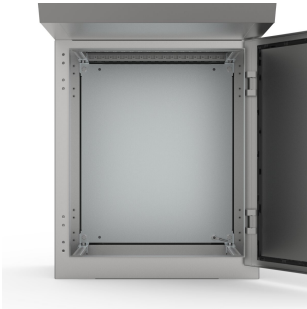


Montageplatte, CBPZ



Dank der Stahlmontageplatte wird die Montage des Schrankes beschleunigt, da sie vor der dem Einbau einfach bearbeitet und mit Komponenten bestückt werden kann.

MERKMALE

Beschreibung: Standard Montageplatte für MPC(S) Pulte.

Material: 2 mm galvanisiertes Stahlblech.

Verpackungseinheit: 1 Montageplatte mit Zubehör

SPEZIFIKATIONEN

Material: Verzinkter Stahl

Oberfläche: Beschichtet

Table 1/1

Katalognummer	Höhe	Breite	Passend für Gehäusebreite	Plattengröße	Gehäusematerial
CBPZ10	590mm	1000mm	1000mm	590 x 899mm	Baustahl, Edelstahl
CBPZ06	590mm	600mm	600mm	590 x 499mm	Baustahl, Edelstahl
CBPZ08	590mm	800mm	800mm	590 x 699mm	Baustahl, Edelstahl
CBPZ16	590mm	1600mm	1600mm	590 x 1499mm	Baustahl, Edelstahl
CBPZ12	590mm	1200mm	1200mm	590 x 1099mm	Baustahl, Edelstahl

WARNUNG

nVent-Produkte müssen in Übereinstimmung mit den Produktinformationsblättern und dem Schulungsmaterial von nVent installiert und verwendet werden. Informationsblätter sind verfügbar unter www.nVent.com sowie bei Ihrem nVent-Kundendienstvertreter. Unsachgemäße Installation, Missbrauch, Fehlanwendung oder andere Handlungen im Widerspruch zu den Anweisungen und Warnungen von nVent können zu Fehlfunktionen, Anlagenschäden, schwerer Körperverletzung sowie zum Tod führen und/oder haben die Annullierung der Garantie zur Folge.



Unser starkes markenportfolio:

CADDY ERICO HOFFMAN ILSCO SCHROFF TRACHTE