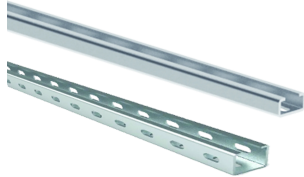


Montageprofile, CP



Diese Montageschiene kann zugeschnitten werden und ist ideal für Bauteile geeignet, die mit Gleitmuttern befestigt werden.

MERKMALE

Beschreibung: Installationsprofile mit 25 mm Lochraster.

Material: Stahl, verzinkt.

Verpackungseinheit: 10 x 2 m.

SPEZIFIKATIONEN

Dicke: 1.5mm
Oberfläche: Verzinkt
Material: Baustahl

Table 1/1

| Katalognummer | Höhe | Breite | Tiefe | Bohrlöcher enthalten |
|---------------|------|--------|--------|----------------------|
| CP2020U | 20mm | 20mm | 2000mm | Nein |
| CP1020U | 10mm | 20mm | 2000mm | Nein |
| CP2020H | 20mm | 20mm | 2000mm | Ja |
| CP1020H | 10mm | 20mm | 2000mm | Ja |
| CP2040H | 20mm | 40mm | 2000mm | Ja |
| CP2040U | 20mm | 40mm | 2000mm | Nein |

WARNUNG

nVent-Produkte müssen in Übereinstimmung mit den Produktinformationsblättern und dem Schulungsmaterial von nVent installiert und verwendet werden. Informationsblätter sind verfügbar unter www.nVent.com sowie bei Ihrem nVent-Kundendienstvertreter. Unsachgemäße Installation, Missbrauch, Fehlanwendung oder andere Handlungen im Widerspruch zu den Anweisungen und Warnungen von nVent können zu Fehlfunktionen, Anlagenschäden, schwerer Körperverletzung sowie zum Tod führen und/oder haben die Annullierung der Garantie zur Folge.



Unser starkes markenportfolio:

CADDY ERICO HOFFMAN ILSCO SCHROFF TRACHTE