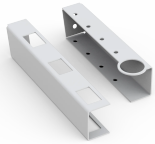


# Drahtwerkzeughalter, WTH



Eine flexible One-Stop-Lösung für Ihren Arbeitsplatz zur Verkabelung, der die Effizienz der manuellen Montage und die Sicherheit der Drahtwerkzeughalter erhöht und die sichere Lagerung von Handwerkzeugen zur Kabelmontage ermöglicht.

## MERKMALE

---

Lieferumfang: Satz mit 2 Drahtwerkzeughaltern, Montagesatz

Material: Stahlblech

Oberfläche: Strukturierte Pulverbeschichtung, RAL 7024

## SPEZIFIKATIONEN

Table 1/1

| Katalognummer | Höhe  | Breite | Tiefe | Produktfamilie                        | Material | Oberfläche        |
|---------------|-------|--------|-------|---------------------------------------|----------|-------------------|
| WTH2          | 100mm | 24mm   | 25mm  | Automatisierung des Schaltschrankbaus | Baustahl | Pulverbeschichtet |

## WARNUNG

nVent-Produkte müssen in Übereinstimmung mit den Produktinformationsblättern und dem Schulungsmaterial von nVent installiert und verwendet werden. Informationsblätter sind verfügbar unter [www.nVent.com](http://www.nVent.com) sowie bei Ihrem nVent-Kundendienstvertreter. Unsachgemäße Installation, Missbrauch, Fehlanwendung oder andere Handlungen im Widerspruch zu den Anweisungen und Warnungen von nVent können zu Fehlfunktionen, Anlagenschäden, schwerer Körperverletzung sowie zum Tod führen und/oder haben die Annullierung der Garantie zur Folge.



Unser starkes markenportfolio:

**CADDY ERICO HOFFMAN ILSCO SCHROFF TRACHTE**