

# S13 Metric Parallel Bolt Coupler, Plain, Worldwide Design, 12 mm, #4, 10M, 33 mm, M16 Thread

## KATALOGNUMMER

**EL12S13N**



## ZERTIFIZIERUNGEN



## MERKMALE

Provides continuity between reinforcing bar and ISO® 965 metric all-thread rod or bolts

May be used to anchor load-bearing equipment to foundations, columns or walls

Machined from non-weldable grades of material, but can be tack welded

## PRODUKTMERKMALE

Material: Stahl

Oberfläche: Blank

Auslegungsversion: Weltweit (global verfügbares Material)

Bewehrungsstabgröße, metrisch: 12 mm

Größe Armierung, USA: #4

Größe Armierung, Kanada: 10M

Sechskant-Breite (W): 22 mm

Länge (L): 58mm

A: 33 mm

Einführtiefe (BD): 19mm

Gewindegröße (TS): M16

Gewindetiefe (TD): 19mm

Stückgewicht: 0.12 kg

Ausgelegt für: AASHTO;ABNT NBR 8548:1984;ACI 318 Typ 1 (125 % der angegebenen Streckgrenze);ACI 318 Typ 2 (angegebene Zugspannung);ACI 349;ACI 359;AS3600

Anzahl Verpackungen: 140

## **ZUSÄTZLICHE PRODUKTDDETAILS**

---

Bar dimensions and weights listed may vary by region. Coupler sizes not shown may be available by special order. Contact your nVent LENTON representative for more information.

Coupler supplied without bolt.

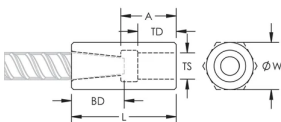
Bolt may be replaced by threaded rod of same class/grade.

All calculations based on a minimum bolt engagement equal to Thread Depth (TD).

System Capacity based on bolt to coupler connection. For rebar to coupler connection, refer to applicable building codes and approvals or contact your nVent LENTON representative.

| Bolt-to-Coupler Capacity (kN) |           |           |           |            |            |
|-------------------------------|-----------|-----------|-----------|------------|------------|
| Part Number                   | Grade 4.8 | Grade 5.8 | Grade 8.8 | Grade 10.9 | Grade 12.9 |
| EL10S13N                      | 33.7      | 42.1      | 67.4      | 67.7       | 67.7       |
| EL12S13AN                     | 224.2     | 280.3     | 448.5     | 526.3      | 526.3      |
| EL12S13N                      | 62.7      | 78.3      | 109.8     | 109.8      | 109.8      |
| EL14S13N                      | 77.0      | 96.2      | 154.0     | 192.5      | 193.4      |
| EL16S13N                      | 97.9      | 122.4     | 162.0     | 162.0      | 162.0      |
| EL18S13N                      | 121.4     | 151.7     | 242.7     | 303.4      | 364.1      |
| EL20S13AN                     | 121.4     | 151.7     | 242.7     | 303.4      | 356.8      |
| EL20S13BN                     | 97.9      | 122.4     | 195.8     | 244.8      | 289.4      |
| EL20S13N                      | 141.0     | 176.3     | 282.0     | 332.3      | 332.3      |
| EL22S13N                      | 183.8     | 229.7     | 367.5     | 449.9      | 449.9      |
| EL25S13AN                     | 141.0     | 176.3     | 282.0     | 352.5      | 422.9      |
| EL25S13BN                     | 97.9      | 122.4     | 195.8     | 244.8      | 293.8      |
| EL25S13N                      | 224.2     | 280.3     | 448.5     | 560.5      | 560.5      |
| EL28S13N                      | 277.4     | 346.8     | 554.8     | 693.6      | 728.0      |
| EL30S13N                      | 326.7     | 408.4     | 653.4     | 816.7      | 890.7      |
| EL32S13AN                     | 224.2     | 280.3     | 448.5     | 560.6      | 672.7      |
| EL32S13N                      | 390.3     | 487.9     | 780.6     | 783.8      | 783.8      |
| EL34S13N                      | 390.3     | 487.9     | 780.6     | 783.8      | 783.8      |
| EL36S13N                      | 448.4     | 560.5     | 896.7     | 1120.9     | 1197.1     |
| EL38S13N                      | 522.4     | 653.0     | 1044.8    | 1054.8     | 1054.8     |
| EL40S13AN                     | 589.3     | 736.6     | 1178.5    | 1312.4     | 1312.4     |
| EL40S13BN                     | 326.7     | 408.4     | 653.4     | 816.7      | 980.1      |
| EL40S13CN                     | 224.2     | 280.3     | 448.5     | 560.6      | 672.7      |
| EL40S13M33N                   | 522.4     | 653.0     | 1044.8    | 1054.8     | 1054.8     |
| EL40S13N                      | 522.4     | 653.0     | 1044.8    | 1054.8     | 1054.8     |
| EL50TS13M33N                  | 812.0     | 1015.0    | 1624.0    | 2030.0     | 2168.3     |
| EL50TS13N                     | 812.0     | 1015.0    | 1624.0    | 2030.0     | 2168.3     |

## DIAGRAMME



## WARNUNG

nVent-Produkte müssen in Übereinstimmung mit den Produktinformationsblättern und dem Schulungsmaterial von nVent installiert und verwendet werden. Informationsblätter sind verfügbar unter [www.nVent.com](http://www.nVent.com) sowie bei Ihrem nVent-Kundendienstvertreter. Unsachgemäße Installation, Missbrauch, Fehlanwendung oder andere Handlungen im Widerspruch zu den Anweisungen und Warnungen von nVent können zu Fehlfunktionen, Anlagenschäden, schwerer Körperverletzung sowie

zum Tod führen und/oder haben die Annullierung der Garantie zur Folge.

**Nordamerika**

+1.800.753.9221

Option 1 – Kundendienst

Option 2 – Technischer

Support

**Europa**

Niederlande:

+31 800-0200135

Frankreich:

+33 800 901 793

**Europa**

Deutschland:

800 1890272

Sonstige Länder:

+31 13 5835404

**APAC**

Shanghai:

+ 86 21 2412 1618/19

Sydney:

+61 2 9751 8500



Unser starkes markenportfolio:

**CADDY**

**ERICO**

**HOFFMAN**

**ILSCO**

**SCHROFF**

**TRACHTE**

©2026 nVent. Alle Marken und Logos von nVent sind Eigentum der nVent Services GmbH oder ihrer Tochtergesellschaften oder durch sie lizenziert. Alle übrigen Marken sind Eigentum ihrer jeweiligen Inhaber. nVent behält sich das Recht vor, ohne Vorankündigung Änderungen vorzunehmen.

Dieses Dokument ist systemgeneriert.