

A12 Standard Coupler, Plain, Worldwide Design, 38 mm, #12

KATALOGNUMMER

EL38A12N



ZERTIFIZIERUNGEN



MERKMALE

Designed to splice the same diameter bars where the second bar can be rotated and is not restricted in its axial direction

Slim design maintains concrete cover

Installs quickly and easily

PRODUKTMERKMALE

Material: Stahl

Oberfläche: Blank

Auslegungsversion: Weltweit (global verfügbares Material)

Bewehrungsstabgröße, metrisch: 38 mm

Größe Armierung, USA: #12

Durchmesser (Ø): 55 mm

Länge (L): 124mm

Einführtiefe (BD): 53mm

Stababstand (BG): 18mm

Stückgewicht: 1.41 kg

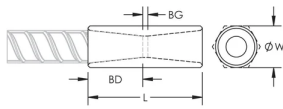
Ausgelegt für: AASHTO;ABNT NBR 8548:1984;ACI 318 Typ 1 (125 % der angegebenen Streckgrenze);ACI 318 Typ 2 (angegebene Zugspannung);ACI 349;ACI 359;AS3600

Anzahl Verpackungen: 12

ZUSÄTZLICHE PRODUKTDDETAILS

Bar dimensions and weights listed may vary by region. Coupler sizes not shown may be available by special order. Contact your nVent LENTON representative for more information.

DIAGRAMME



WARNUNG

nVent-Produkte müssen in Übereinstimmung mit den Produktinformationsblättern und dem Schulungsmaterial von nVent installiert und verwendet werden. Informationsblätter sind verfügbar unter www.nVent.com sowie bei Ihrem nVent-Kundendienstvertreter. Unsachgemäße Installation, Missbrauch, Fehlanwendung oder andere Handlungen im Widerspruch zu den Anweisungen und Warnungen von nVent können zu Fehlfunktionen, Anlagenschäden, schwerer Körperverletzung sowie zum Tod führen und/oder haben die Annullierung der Garantie zur Folge.

Nordamerika

+1.800.753.9221

Option 1 – Kundendienst

Option 2 – Technischer

Support

Europa

Niederlande:

+31 800-0200135

Frankreich:

+33 800 901 793

Europa

Deutschland:

800 1890272

Sonstige Länder:

+31 13 5835404

APAC

Shanghai:

+ 86 21 2412 1618/19

Sydney:

+61 2 9751 8500



Unser starkes markenportfolio:

CADDY

ERICO

HOFFMAN

ILSCO

SCHROFF

TRACHTE