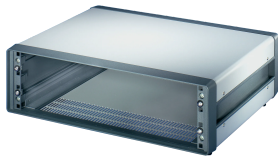


# Comptec 19"-Gehäuse, Desktop-Ausführung, ungeschirmt



Das Comptec-Gehäuse von nVent SCHROFF ist kompatibel mit einem 19-Zoll Schrank und dient zur Aufnahme von Baugruppen wie 19-Zoll Baugruppenträger, 19-Zoll Lüftereinschüben oder 19-Zoll Frontplatten. Dieses Gehäuse wird typischerweise auch für Desktop-Anwendungen verwendet.

## ZERTIFIZIERUNGEN



## MERKMALE

Tischgehäuse (vormontiert)

ungeschirmt

Lüftungsschlitze im Bodenblech

Rahmen vorne und hinten aus Al-Druckguss

Dach, Bodenblech und Rückwand aus Stahl oder Aluminium (siehe Lieferumfang)

Konform mit DIN EN 62368-1

## SPEZIFIKATIONEN

<b>Produkttyp:</b>	Gehäuse
<b>Typ:</b>	Gehäuse für 19-Zoll-Baugruppenträger und 19-Zoll-Einschub
<b>Produktfamilie:</b>	Comptec

Table 1/2

Katalognummer	Höhe Gestell	Höhe	Breite Gestell	Tiefe	Material	Anzahl Verpackungen
10225-615	6U	286mm	84HP	400mm	Aluminium, Stahl	1
10225-670	12U	553mm	84HP	400mm	Aluminium	1
10225-602	4U	198mm	84HP	300mm	Aluminium, Stahl	1
10225-667	9U	420mm	84HP	400mm	Aluminium	1
10225-640	9U	420mm	84HP	600mm	Aluminium, Stahl	1
10225-638	7U	331mm	84HP	600mm	Aluminium, Stahl	1
10225-682	9U	420mm	84HP	500mm	Aluminium	1
10225-637	6U	286mm	84HP	600mm	Aluminium, Stahl	1
10225-604	6U	286mm	84HP	300mm	Aluminium, Stahl	1
10225-629	9U	420mm	84HP	500mm	Aluminium, Stahl	1
10225-627	7U	331mm	84HP	500mm	Aluminium, Stahl	1
10225-685	12U	553mm	84HP	500mm	Aluminium	1
10225-626	6U	286mm	84HP	500mm	Aluminium, Stahl	1
10225-624	4U	198mm	84HP	500mm	Aluminium, Stahl	1
10225-693	9U	420mm	84HP	600mm	Aluminium	1
10225-612	3U	153mm	84HP	400mm	Aluminium, Stahl	1
10225-623	3U	153mm	84HP	500mm	Aluminium, Stahl	1
10225-601	3U	153mm	84HP	300mm	Aluminium, Stahl	1
10225-618	9U	420mm	84HP	400mm	Aluminium, Stahl	1
10225-696	12U	553mm	84HP	600mm	Aluminium	1

Table 2/2

Katalognummer	Höhe Gestell	Höhe	Breite Gestell	Tiefe	Material	Anzahl Verpackungen
---------------	--------------	------	----------------	-------	----------	---------------------

10225-616	7U	331mm	84HP	400mm	Aluminium, Stahl	1
10225-613	4U	198mm	84HP	400mm	Aluminium, Stahl	1

Table 1/2

Katalognummer	Nutzbare Höhe	Nutzbare Breite	Frontrahmenkonstruktion	Kühloption	Entspricht	EMV-Schirmung
10225-615	267.6mm	451mm	Einzelnes Teil	Nein	IEC 60297-3-10 0	Nein
10225-670	534mm	451mm	Einzelnes Teil	Nein	IEC 60297-3-10 0	Nein
10225-602	178.7mm	451mm	Einzelnes Teil	Nein	IEC 60297-3-10 0	Nein
10225-667	400.9mm	451mm	Einzelnes Teil	Nein	IEC 60297-3-10 0	Nein
10225-640	400.9mm	451mm	Einzelnes Teil	Nein	IEC 60297-3-10 0	Nein
10225-638	312mm	451mm	Einzelnes Teil	Nein	IEC 60297-3-10 0	Nein
10225-682	400.9mm	451mm	Einzelnes Teil	Nein	IEC 60297-3-10 0	Nein
10225-637	267.6mm	451mm	Einzelnes Teil	Nein	IEC 60297-3-10 0	Nein
10225-604	267.6mm	451mm	Einzelnes Teil	Nein	IEC 60297-3-10 0	Nein
10225-629	400.9mm	451mm	Einzelnes Teil	Nein	IEC 60297-3-10 0	Nein
10225-627	312mm	451mm	Einzelnes Teil	Nein	IEC 60297-3-10 0	Nein
10225-685	534mm	451mm	Einzelnes Teil	Nein	IEC 60297-3-10 0	Nein
10225-626	267.6mm	451mm	Einzelnes Teil	Nein	IEC 60297-3-10 0	Nein
10225-624	178.7mm	451mm	Einzelnes Teil	Nein	IEC 60297-3-10 0	Nein
10225-693	400.9mm	451mm	Einzelnes Teil	Nein	IEC 60297-3-10 0	Nein
10225-612	134.2mm	451mm	Einzelnes Teil	Nein	IEC 60297-3-10 0	Nein
10225-623	134.2mm	451mm	Einzelnes Teil	Nein	IEC 60297-3-10 0	Nein

Katalognummer	Nutzbare Höhe	Nutzbare Breite	Frontrahmenkonstruktion	Kühloption	Entspricht	EMV-Schirmung
10225-601	134.2mm	451mm	Einzelnes Teil	Nein	IEC 60297-3-100	Nein
10225-618	400.9mm	451mm	Einzelnes Teil	Nein	IEC 60297-3-100	Nein
10225-696	534mm	451mm	Einzelnes Teil	Nein	IEC 60297-3-100	Nein

Table 2/2

Katalognummer	Nutzbare Höhe	Nutzbare Breite	Frontrahmenkonstruktion	Kühloption	Entspricht	EMV-Schirmung
10225-616	312mm	451mm	Einzelnes Teil	Nein	IEC 60297-3-100	Nein
10225-613	178.7mm	451mm	Einzelnes Teil	Nein	IEC 60297-3-100	Nein

Table 1/2

Katalognummer	Oberfläche	Schutzart	Statische Last	Breite
10225-615	Pulverbeschichtet	IP20	40kg	520mm
10225-670	Pulverbeschichtet	IP20	40kg	520mm
10225-602	Pulverbeschichtet	IP20	40kg	520mm
10225-667	Pulverbeschichtet	IP20	40kg	520mm
10225-640	Pulverbeschichtet	IP20	40kg	520mm
10225-638	Pulverbeschichtet	IP20	40kg	520mm
10225-682	Pulverbeschichtet	IP20	40kg	520mm
10225-637	Pulverbeschichtet	IP20	40kg	520mm
10225-604	Pulverbeschichtet	IP20	40kg	520mm
10225-629	Pulverbeschichtet	IP20	40kg	520mm
10225-627	Pulverbeschichtet	IP20	40kg	520mm
10225-685	Pulverbeschichtet	IP20	40kg	520mm
10225-626	Pulverbeschichtet	IP20	40kg	520mm
10225-624	Pulverbeschichtet	IP20	40kg	520mm
10225-693	Pulverbeschichtet	IP20	40kg	520mm
10225-612	Pulverbeschichtet	IP20	40kg	520mm
10225-623	Pulverbeschichtet	IP20	40kg	520mm
10225-601	Pulverbeschichtet	IP20	40kg	520mm
10225-618	Pulverbeschichtet	IP20	40kg	520mm
10225-696	Pulverbeschichtet	IP20	40kg	520mm

Table 2/2

Katalognummer	Oberfläche	Schutzart	Statische Last	Breite
10225-616	Pulverbeschichtet	IP20	40kg	520mm
10225-613	Pulverbeschichtet	IP20	40kg	520mm

## WARNUNG

nVent-Produkte müssen in Übereinstimmung mit den Produktinformationsblättern und dem Schulungsmaterial von nVent installiert und verwendet werden. Informationsblätter sind verfügbar unter [www.nVent.com](http://www.nVent.com) sowie bei Ihrem nVent-Kundendienstvertreter. Unsachgemäße Installation, Missbrauch, Fehlanwendung oder andere Handlungen im Widerspruch zu den Anweisungen und Warnungen von nVent können zu Fehlfunktionen, Anlagenschäden, schwerer Körperverletzung sowie zum Tod führen und/oder haben die Annullierung der Garantie zur Folge.

### North America

All locations  
+1.763.422.2661  
Chat with us:  
[nvent.com/schroff](https://nvent.com/schroff)

### Europe

Straubenhardt, Germany  
+49.7082.794.0  
Betschdorf, France  
+33.3.88.90.64.90  
Warsaw, Poland  
+48.22.209.98.35  
Assago, Italy  
+39.02.932.7141  
Chat with us:  
[nvent.com/schroff](https://nvent.com/schroff)

### Asia

Shanghai, China  
+86.21.2412.6943  
Qingdao, China  
+86.532.8771.6101  
Singapore  
+65.6768.5800  
Shin-Yokohama, Japan  
+81.45.476.0271  
Chat with us:  
[nvent.com/schroff](https://nvent.com/schroff)

### Middle East & India

Dubai, United Arab Emirates  
+971.4.378.1700  
Bangalore, India  
+91.80.6715.2001  
Istanbul, Turkey  
+90.216.250.7374  
Chat with us:  
[nvent.com/schroff](https://nvent.com/schroff)



Unser starkes markenportfolio:

**CADDY ERICO HOFFMAN ILSCO SCHROFF TRACHTE**