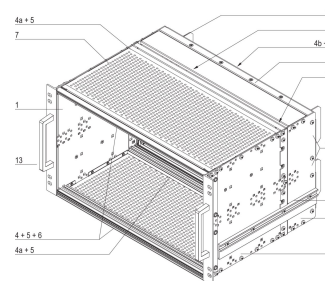
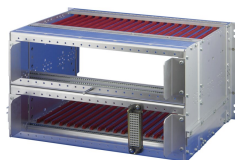
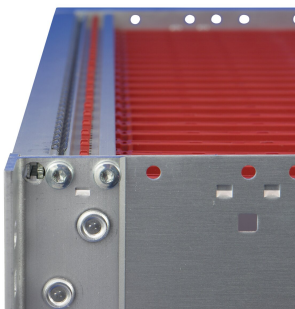
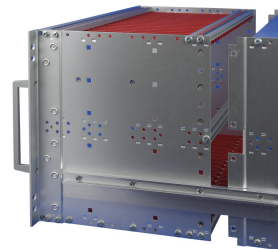
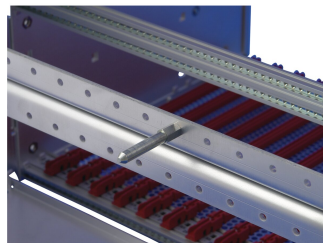
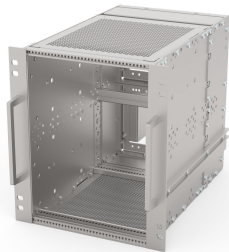


# EUROPACPRO 19 Zoll Baugruppenträger Bausatz für Bahnanwendungen, Typ SNCF, EMC geschirmte Version, 6 HE, 36 TE, 320 mm

## KATALOGNUMMER

21500-071



Geschirmter Baugruppenträger für Bahnanwendungen gemäß SNCF-Standard.

## ZERTIFIZIERUNGEN



## MERKMALE

SNCF gelistet, EuropacPRO-fer, getestet nach NF F 61-005 und NF F 60-002

Der 19"-Winkel ist fest mit der Seitenwand verbunden (getoxt), besonders geeignet für hohe mechanische Beanspruchung (Vibrationsfestigkeit)

Die seitliche Führung laut NFF Norm erleichtert das Einschieben des Baugruppenträgers in das (Schrank-)Gestell Die doppelte 19"-Anschraubposition gibt zusätzliche Sicherheit (NFF Norm).

IP 20 gemäß IEC 60529

EMV-Schirmdämpfung ca. 40 dB bei 1 GHz, 30 dB bei 2 GHz, unter der Voraussetzung, dass die Frontseite mit geschirmten Frontplatten geschlossen ist, Prüfung nach VG 95373 Teil 15

Aluminium

Modifikationen wie z. B. Ausschnitte, andere Oberflächen oder Abmessungen verfügbar

Lieferung erfolgt als platzsparende Flatpack-Verpackung

## PRODUKTMERKMALE

---

Höhe Gestell: 6U

Breite Gestell: 36HP

Anzahl Verpackungen: 1

Zur Montage: Rückwandplatine

Leiterplattentiefe: 220mm

Typ Dichtung: Textil EMV

Schock- und Vibrationstoleranz: 5g (force)

Griff enthalten: Ja

Befestigung: Gestell

Entspricht: IEC 60297-3-103; SNCF NFF 61005; SNCF NFF 60002

Tiefe: 320mm

EMV-Schirmung: Ja

Oberfläche: Eloxiert; Passiviert

Material: Aluminium

Produkttyp: Baugruppenträger/Einschub

Statische Last: 15kg

Net Weight: 2.875kg

## ZUSÄTZLICHE PRODUKTDDETAILS

---

Fer = ferroviaire = französische Eisenbahn, 1 T = 4 TE = 20,32 mm.

Gehäuse/Einbaurahmen für Baugruppenträger aus Edelstahl 9 T oder 21 T auf Anfrage.

Individuelle Konfiguration: große Variantenvielfalt in Höhe, Breite und Tiefe; verschiedene Führungsschienen für unterschiedlichste Applikationen; Innenausbaumöglichkeiten; Zubehör und Befestigungsmaterial.

## WARNUNG

---

nVent-Produkte müssen in Übereinstimmung mit den Produktinformationsblättern und dem Schulungsmaterial von nVent installiert und verwendet werden. Informationsblätter sind verfügbar unter [www.nVent.com](http://www.nVent.com) sowie bei Ihrem nVent-Kundendienstvertreter. Unsachgemäße Installation, Missbrauch, Fehlanwendung oder andere Handlungen im Widerspruch zu den Anweisungen und Warnungen von nVent können zu Fehlfunktionen, Anlagenschäden, schwerer Körperverletzung sowie

zum Tod führen und/oder haben die Annullierung der Garantie zur Folge.

#### North America

All locations  
+1.763.422.2661  
Chat with us:  
[nvent.com/schroff](https://nvent.com/schroff)

#### Europe

Straubenhardt, Germany  
+49.7082.794.0  
Betschdorf, France  
+33.3.88.90.64.90  
Warsaw, Poland  
+48.22.209.98.35  
Assago, Italy  
+39.02.932.7141  
Chat with us:  
[nvent.com/schroff](https://nvent.com/schroff)

#### Asia

Shanghai, China  
+86.21.2412.6943  
Qingdao, China  
+86.532.8771.6101  
Singapore  
+65.6768.5800  
Shin-Yokohama, Japan  
+81.45.476.0271  
Chat with us:  
[nvent.com/schroff](https://nvent.com/schroff)

#### Middle East & India

Dubai, United Arab  
Emirates  
+971.4.378.1700  
Bangalore, India  
+91.80.6715.2001  
Istanbul, Turkey  
+90.216.250.7374  
Chat with us:  
[nvent.com/schroff](https://nvent.com/schroff)



Unser starkes markenportfolio:

**CADDY ERICO HOFFMAN ILSCO SCHROFF TRACHTE**