

# 1-2 Loch Winkelverbinder



## MERKMALE

Zum Herstellen von Metallrahmen mit nVent CADDY Eristrut Schienen

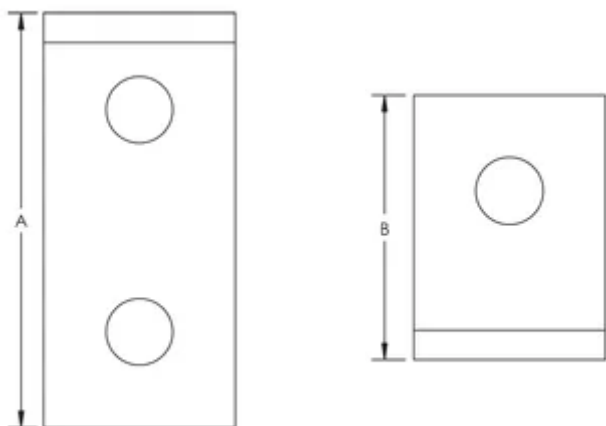
## SPEZIFIKATIONEN

**Oberfläche:** Feuerverzinkt

**Material:** Stahl

Table 1/1

Katalognummer	Artikelnummer	A	B	Lochgröße (HS)	Dicke (T)
ZWA204	387640	89 mm	57 mm	14	6
ZWA203	387630	99 mm	47 mm	14	6



### WARNUNG

---

nVent-Produkte müssen in Übereinstimmung mit den Produktinformationsblättern und dem Schulungsmaterial von nVent installiert und verwendet werden. Informationsblätter sind verfügbar unter [www.nVent.com](http://www.nVent.com) sowie bei Ihrem nVent-Kundendienstvertreter. Unsachgemäße Installation, Missbrauch, Fehlanwendung oder andere Handlungen im Widerspruch zu den Anweisungen und Warnungen von nVent können zu Fehlfunktionen, Anlagenschäden, schwerer Körperverletzung sowie zum Tod führen und/oder haben die Annullierung der Garantie zur Folge.

#### Nordamerika

+1.800.753.9221

Option 1 – Kundendienst

Option 2 – Technischer

Support

#### Europa

Niederlande:

+31 800-0200135

Frankreich:

+33 800 901 793

#### Europa

Deutschland:

800 1890272

Sonstige Länder:

+31 13 5835404

#### APAC

Shanghai:

+ 86 21 2412 1618/19

Sydney:

+61 2 9751 8500



Unser starkes markenportfolio:

**CADDY**

**ERICO**

**HOFFMAN**

**ILSCO**

**SCHROFF**

**TRACHTE**

