

Flacher Vierloch-Winkel



MERKMALE

Zum Herstellen von Metallrahmen mit nVent CADDY Eristrut Schienen

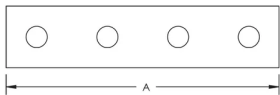
SPEZIFIKATIONEN

Table 1/2

Katalognummer	Artikelnummer	Material	Oberfläche	A	Lochgröße (HS)	Dicke (T)
ZEA104	387540	Stahl	Feuerverzinkt	168 mm	14	6
ZE104	313040	Stahl	Feuerverzinkt	168 mm	14	6
ZEA104S6	387542	Edelstahl 316 (EN 1.4401)		168 mm	14	6

Table 2/2

Katalognummer	Artikelnummer	Schraube enthalten	Schraubendurchmesser (Sc)	Schraubenlänge (L)
ZEA104	387540	Nein		
ZE104	313040	Ja	10	25mm
ZEA104S6	387542	Nein		



WARNUNG

nVent-Produkte müssen in Übereinstimmung mit den Produktinformationsblättern und dem Schulungsmaterial von nVent installiert und verwendet werden. Informationsblätter sind verfügbar unter www.nVent.com sowie bei Ihrem nVent-Kundendienstvertreter. Unsachgemäße Installation, Missbrauch, Fehlanwendung oder andere Handlungen im Widerspruch zu den Anweisungen und Warnungen von nVent können zu Fehlfunktionen, Anlagenschäden, schwerer Körperverletzung sowie zum Tod führen und/oder haben die Annullierung der Garantie zur Folge.

Nordamerika

+1.800.753.9221

Option 1 – Kundendienst

Option 2 – Technischer

Support

Europa

Niederlande:

+31 800-0200135

Frankreich:

+33 800 901 793

Europa

Deutschland:

800 1890272

Sonstige Länder:

+31 13 5835404

APAC

Shanghai:

+ 86 21 2412 1618/19

Sydney:

+61 2 9751 8500



Unser starkes markenportfolio:

CADDY

ERICO

HOFFMAN

ILSCO

SCHROFF

TRACHTE

