

# Universalbefestigungsklipp



## ZERTIFIZIERUNGEN



## MERKMALE

Montage der Kabelaussteifung an der Struktur

Erfüllt die Anforderungen von CEN/TS 17551:2021 für seismische Aussteifungen.

## SPEZIFIKATIONEN

**Oberfläche:** Elektrolytisch verzinkt

**Material:** Stahl

Table 1/1

Katalognummer	Artikelnummer	Stützengröße	Lochgröße (HS)	Dicke (T)	UL-gelistete Last
CSBURC38	402198	#12, #18, #36	11 mm	4.27 mm	3430N
CSBURC58	402200	#12, #18, #36	17 mm	4.27 mm	3430N
CSBURC12	402199	#12, #18, #36	14 mm	4.27 mm	3430N

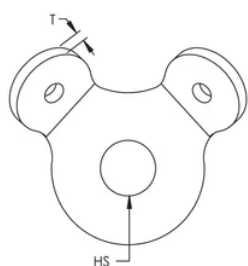
## ZUSÄTZLICHE PRODUKTDDETAILS

Rohr zur Aussteifung nicht enthalten.

Die Befestigung am Baukörper erfolgt durch das Mittelloch. Führen Sie das Seil in einer Schlaufe durch die abgewinkelten Flansche und verschließen die Schlaufe mit einer Quetschhülse.

Belastung nach UL		
Teilenummer	Aussteifung	Tragfähigkeit
CSBURC38	CSB12CBL	1859 N
	CSB18CBL	3434 N
	CSB36CBL	8492 N
CSBURC12	CSB12CBL	1859 N
	CSB18CBL	3434 N
	CSB36CBL	8492 N

## DIAGRAMME



## WARNUNG

nVent-Produkte müssen in Übereinstimmung mit den Produktinformationsblättern und dem Schulungsmaterial von nVent installiert und verwendet werden. Informationsblätter sind verfügbar unter [www.nVent.com](http://www.nVent.com) sowie bei Ihrem nVent-Kundendienstvertreter. Unsachgemäße Installation, Missbrauch, Fehlanwendung oder andere Handlungen im Widerspruch zu den Anweisungen und Warnungen von nVent können zu Fehlfunktionen, Anlagenschäden, schwerer Körperverletzung sowie zum Tod führen und/oder haben die Annullierung der Garantie zur Folge.

### Nordamerika

+1.800.753.9221  
 Option 1 – Kundendienst  
 Option 2 – Technischer  
 Support

### Europa

Niederlande:  
 +31 800-0200135  
 Frankreich:  
 +33 800 901 793

### Europa

Deutschland:  
 800 1890272  
 Sonstige Länder:  
 +31 13 5835404

### APAC

Shanghai:  
 + 86 21 2412 1618/19  
 Sydney:  
 +61 2 9751 8500



Unser starkes markenportfolio:

**CADDY ERICO HOFFMAN ILSCO SCHROFF TRACHTE**

