

Gewindemuffe für verkupferte Tiefenerder, geschraubt



ZERTIFIZIERUNGEN



MERKMALE

Hochfeste Kupplungen sind beidseitig mit Gewinde und Fase versehen, um ein leichtes Fahren zu ermöglichen

Korrosionsbeständige Kupplungen sorgen für dauerhafte, niederohmige Kupfer-Kupfer-Verbindungen

SPEZIFIKATIONEN

Table 1/2

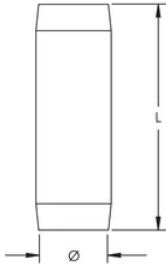
Katalognummer	Artikelnummer	Material	Erdungsstange Durchmesser, nominal	Länge (L)	Gewindegröße (TS)	Stückgewicht
CR58	158040	Bronze	5/8"	61mm	5/8 Zoll UNC	0.1 kg
SC34	158050	Bronze	3/4"	71mm	3/4 Zoll UNC	0.17 kg
CR100		Siliziumbronze	1"	99.1mm	1 Zoll UNC	0.35 kg

Table 2/2

Katalognummer	Artikelnummer	Entspricht	Zertifizierungen
CR58	158040	EN IEC 62561-2	cUL, UL, RUS, CSA-US, CSA

Katalognummer	Artikelnummer	Entspricht	Zertifizierungen
SC34	158050	IEC EN 62561-2	
CR100		EN IEC 62561-2	UL, cUL

DIAGRAMME



WARNUNG

nVent-Produkte müssen in Übereinstimmung mit den Produktinformationsblättern und dem Schulungsmaterial von nVent installiert und verwendet werden. Informationsblätter sind verfügbar unter www.nVent.com sowie bei Ihrem nVent-Kundendienstvertreter. Unsachgemäße Installation, Missbrauch, Fehlanwendung oder andere Handlungen im Widerspruch zu den Anweisungen und Warnungen von nVent können zu Fehlfunktionen, Anlagenschäden, schwerer Körperverletzung sowie zum Tod führen und/oder haben die Annullierung der Garantie zur Folge.

⚠ WARNING: This product can expose you to chemicals including lead, which is known to the State of California to cause cancer and birth defects or other reproductive harm. For more information go to www.P65Warnings.ca.gov.

Nordamerika

+1.800.753.9221
Option 1 – Kundendienst
Option 2 – Technischer
Support

Europa

Niederlande:
+31 800-0200135
Frankreich:
+33 800 901 793

Europa

Deutschland:
800 1890272
Sonstige Länder:
+31 13 5835404

APAC

Shanghai:
+ 86 21 2412 1618/19
Sydney:
+61 2 9751 8500



Unser starkes markenportfolio:

CADDY ERICO HOFFMAN ILSCO SCHROFF TRACHTE