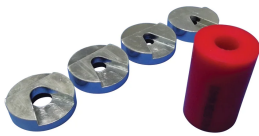


# Auswurf-Stopp-Montagesatz



## ZERTIFIZIERUNGEN



## MERKMALE

Hält nVent ERIFLEX Flexibar Lamellen beim Anheben der Stanze fest

Druckplatten gekerbt, um Druck auf Laminat auszuüben, ohne die Isolierung zu beschädigen

Die Stempelspitze bleibt sichtbar, wenn der Bausatz an der Stanze befestigt ist

RoHS-konform

## SPEZIFIKATIONEN

Table 1/1

Katalognummer	Artikelnummer	Produkt	Material	Stanzengröße	Stückgewicht
EJECSTOP18-20S	545896	Ersatz-Anschlagpuffer	Elastomer	18.0 mm, 20.0 mm	0.06 kg
EJECSTOP6-14S	545895	Ersatz-Anschlagpuffer	Elastomer	6.5 mm, 9.0 mm, 11.0 mm, 14.0 mm, 5/16", 3/8", 17/32"	0.07 kg
EJECSTOP18-20L	545894	Anschlagpuffer mit Druckplatten	Stahl, Elastomer	18.0 mm, 20.0 mm	0.28 kg

Katalognummer	Artikelnummer	Produkt	Material	Stanzengröße	Stückgewicht
EJECSTOP6-14L	545893	Anschlagpuffer mit Druckplatten und Unterlegscheiben	Stahl, Elastomer	6.5 mm, 9.0 mm, 11.0 mm, 14.0 mm, 5/16", 3/8", 17/32"	0.55 kg

## WARNUNG

nVent-Produkte müssen in Übereinstimmung mit den Produktinformationsblättern und dem Schulungsmaterial von nVent installiert und verwendet werden. Informationsblätter sind verfügbar unter [www.nVent.com](http://www.nVent.com) sowie bei Ihrem nVent-Kundendienstvertreter. Unsachgemäße Installation, Missbrauch, Fehlanwendung oder andere Handlungen im Widerspruch zu den Anweisungen und Warnungen von nVent können zu Fehlfunktionen, Anlagenschäden, schwerer Körperverletzung sowie zum Tod führen und/oder haben die Annullierung der Garantie zur Folge.

### Nordamerika

+1.800.753.9221  
Option 1 – Kundendienst  
Option 2 – Technischer  
Support

### Europa

Niederlande:  
+31 800-0200135  
Frankreich:  
+33 800 901 793

### Europa

Deutschland:  
800 1890272  
Sonstige Länder:  
+31 13 5835404

### APAC

Shanghai:  
+ 86 21 2412 1618/19  
Sydney:  
+61 2 9751 8500



Unser starkes markenportfolio:

**CADDY ERICO HOFFMAN ILSCO SCHROFF TRACHTE**