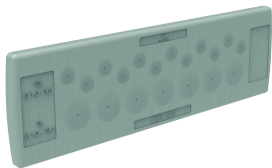


# Kabeleinführungsplatte Niedrig, CEPL



CEPL Kabeleinführungen eignen sich ideal für Anwendungen, bei denen ein Schaltschrank viele ankommende oder abgehende Kabel benötigt, aber nur ein begrenzter Installationsraum zur Verfügung steht. CEPL-Einführungen können schnell und einfach ohne Werkzeug installiert werden.

## INDUSTRIE-STANDARDS

UL 508A Component Recognized; Type 1, 12; File No. E61997

UL94 V-0 Flammability

NEMA Type 1, 12

CE

IP54

## MERKMALE

Oberfläche: Grau

Verpackungseinheit: 10

Beschreibung: Schnelle, kostengünstige und werkzeuglose Kabeleinführung für eingehende Kabel und/oder pneumatische Kabelrohre innerhalb eines Gehäuses. Das Snap-in-System eignet sich für Wandstärken von 1,5 bis 2,5 mm.

Temperaturbeständigkeit: -40 °C bis +90 °C

Entflammbarkeit: UL94 V-0

Schutzart: IP54, NEMA 1, 12

Material: TPE

## SPEZIFIKATIONEN

Table 1/1

Katalognummer	Anzahl Kabeleinführungen	Kabeleinführung	Konfiguration	Ausbruchgröße	Höhe	Breite
CEPL1924	19	(12) x 1.0 - 6.5 mm, (7) 1.0 - 12.1 mm		36 x 112mm	44mm	142mm
CEPL1724	17	(5) 1.0 - 10.5 mm, (12) 1.0 - 12.6 mm		36 x 112mm	44mm	142mm
CEPL4824	48	(48) 1.0 - 6.5 mm		36 x 112mm	44mm	142mm
CEPL4224	42	(12) 1.0 - 7.2 mm, (17) 1.0 - 6.4 mm, (12) 1.0 - 5.0 mm, (1) 1.0 - 4.7 mm		36 x 112mm	44mm	142mm
CEPL1424	14	(14) 1.0 - 12.1 mm	12 x 1.0-15.0mm (.04-.59)	36 x 112mm	44mm	142mm
CEPL1224	12	(12) 1.0 - 15.0 mm		36 x 112mm	44mm	142mm
CEPL5024	50	(50) 1.0 - 6.55 mm		36 x 112mm	44mm	142mm
CEPL2624	26	(16) 1.0 - 6.5 mm, (4) 1.0 - 12.1 mm, (4) 1.0 - 16.1 mm, (2) ASI-LTG		36 x 112mm	44mm	142mm
CEPL1824	18	(4) 1.0 - 6.5 mm, (5) 1.0 - 10.5 mm, (5) 1.0 - 12.5 mm, (4) 1.0 - 16.1 mm		36 x 112mm	44mm	142mm

## WARNUNG

nVent-Produkte müssen in Übereinstimmung mit den Produktinformationsblättern und dem Schulungsmaterial von nVent installiert und verwendet werden. Informationsblätter sind verfügbar unter [www.nVent.com](http://www.nVent.com) sowie bei Ihrem nVent-Kundendienstvertreter. Unsachgemäße Installation, Missbrauch, Fehlanwendung oder andere Handlungen im Widerspruch zu den Anweisungen und Warnungen von nVent können zu Fehlfunktionen, Anlagenschäden, schwerer Körperverletzung sowie zum Tod führen und/oder haben die Annullierung der Garantie zur Folge.



Unser starkes markenportfolio:

**CADDY   ERICO   HOFFMAN   ILSCO   SCHROFF   TRACHTE**

©2026 nVent. Alle Marken und Logos von nVent sind Eigentum der nVent Services GmbH oder ihrer Tochtergesellschaften oder durch sie lizenziert. Alle übrigen Marken sind Eigentum ihrer jeweiligen Inhaber. nVent behält sich das Recht vor, ohne Vorankündigung Änderungen vorzunehmen.

Dieses Dokument ist systemgeneriert.