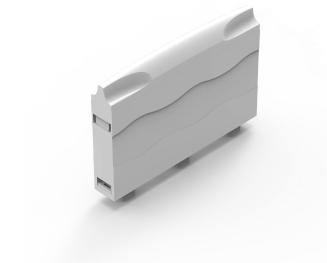


CrossBoard-Anschlussmodul, WOCB



Sicheres, praktisches Anschlussmodul für die CrossBoard-Plattform.

INDUSTRIE-STANDARDS

UL

IEC

MERKMALE

Beschreibung: Anschlussmodul 16 mm², 3-polig mit integrierten Federzugklemmen 1.5 bis 16 mm². Mit Abdeckkappe.

Nennspannung: 690 V.

Bemessungsstrom: 63 A.

Verlustleistung bei 80% Last: 2.9 W.

Abmessung: 22.5 × 160 × 115 mm.

Verpackungseinheit: 1 Stück.

Zertifikate: IEC, UL.

SPEZIFIKATIONEN

Table 1/1

| Katalognummer | Höhe | Breite | Tiefe | Material | Oberfläche | Farbe |
|---------------|--------|--------|-------|------------|------------|----------|
| 01592 | 22.5mm | 160mm | 115mm | Kunststoff | Glatt-matt | Hellgrau |

WARNUNG

nVent-Produkte müssen in Übereinstimmung mit den Produktinformationsblättern und dem Schulungsmaterial von nVent installiert und verwendet werden. Informationsblätter sind verfügbar unter www.nVent.com sowie bei Ihrem nVent-Kundendienstvertreter. Unsachgemäße Installation, Missbrauch, Fehlanwendung oder andere Handlungen im Widerspruch zu den Anweisungen und Warnungen von nVent können zu Fehlfunktionen, Anlagenschäden, schwerer Körperverletzung sowie zum Tod führen und/oder haben die Annullierung der Garantie zur Folge.



Unser starkes markenportfolio:

CADDY ERICO HOFFMAN ILSCO SCHROFF TRACHTE