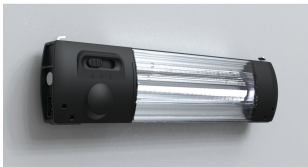


# LED-Schrankleuchte 24 V, EL1200D24V



Eine LED-Schrankleuchte speziell für Schränke von nVent HOFFMAN. Die werkzeugfreie Montage verkürzt die Montagezeit. Einfache Durchgangsverdrahtung auf Basis eines Plug-and-Play-Systems. 24 V-Gleichstrom-Modell.

## MERKMALE

---

Beschreibung: LED-Schrankleuchte speziell für Schränke von nVent HOFFMAN. Schnelle Montage ohne Werkzeuge dank eines Systems mit Einrasthaken, das für das 25 mm-Lochmuster an Schränken von nVent HOFFMAN entwickelt wurde. Kann horizontal oder vertikal montiert werden.

Please be advised that when using the clamp mechanism to mount these lights, they cannot be installed on the top rail of ProLine and ProLine G2 cabinet frames.

## SPEZIFIKATIONEN

<b>Farbtemperatur:</b>	4000K
<b>Betriebstemperatur:</b>	-20 to 55°C
<b>Farbe:</b>	Schwarz
<b>Lampentyp:</b>	LED
<b>Lichtfarbe:</b>	Neutral weiß
<b>Material:</b>	Kunststoff
<b>Oberfläche:</b>	Glatt

Table 1/1

Katalognummer	Höhe	Breite	Tiefe	Typ Buchse	Lichtausgang	Strom
EL1200M	76mm	315mm	48mm	NA	1200lm	12W
EL1200MS-BF	76mm	364mm	48mm	Typ E	1200lm	12W
EL1200MS	76mm	364mm	48mm	SCHUKO, Typ F	1200lm	12W
EL1200DS	76mm	364mm	48mm	SCHUKO, Typ F	1200lm	12W
EL1200MS-CH	76mm	364mm	48mm	Typ J	1200lm	12W
EL900DS-BF	76mm	364mm	48mm	Typ E	900lm	9W
EL900DS-CH	76mm	364mm	48mm	Typ J	900lm	9W
EL1200M24V	76mm	315mm	48mm	NA	1200lm	12W
EL1200MS-GB	76mm	364mm	48mm	Typ G	1200lm	12W
EL1200DS-BF	76mm	364mm	48mm	Typ E	1200lm	12W
EL900DS-US	76mm	364mm	48mm	Typ B	900lm	9W
EL1200MS-US	76mm	364mm	48mm	Typ B	1200lm	12W
EL1200DS-GB	76mm	364mm	48mm	Typ G	1200lm	12W
EL1200DS-CH	76mm	364mm	48mm	Typ J	1200lm	12W
EL1200D24V	76mm	315mm	48mm	NA	1200lm	12W
EL900DS	76mm	364mm	48mm	SCHUKO, Typ F	900lm	9W
EL900D	76mm	314mm	48mm	NA	900lm	9W
EL1200DS-US	76mm	364mm	48mm	Typ B	1200lm	12W
EL900DS-GB	76mm	364mm	48mm	Typ G	900lm	9W

## WARNUNG

nVent-Produkte müssen in Übereinstimmung mit den Produktinformationsblättern und dem Schulungsmaterial von nVent installiert und verwendet werden. Informationsblätter sind verfügbar unter [www.nVent.com](http://www.nVent.com) sowie bei Ihrem nVent-Kundendienstvertreter. Unsachgemäße Installation, Missbrauch, Fehlanwendung oder andere Handlungen im Widerspruch zu den Anweisungen und Warnungen von nVent können zu Fehlfunktionen, Anlagenschäden, schwerer Körperverletzung sowie zum Tod führen und/oder haben die Annullierung der Garantie zur Folge.



Unser starkes markenportfolio:

**CADDY   ERICO   HOFFMAN   ILSCO   SCHROFF   TRACHTE**

©2026 nVent. Alle Marken und Logos von nVent sind Eigentum der nVent Services GmbH oder ihrer Tochtergesellschaften oder durch sie lizenziert. Alle übrigen Marken sind Eigentum ihrer jeweiligen Inhaber. nVent behält sich das Recht vor, ohne Vorankündigung Änderungen vorzunehmen.

Dieses Dokument ist systemgeneriert.