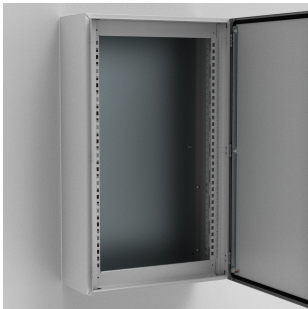


Modulare Systemrahmen | Stromverteilung, MSMSM



The mild steel modular system frame for wall mounted enclosures, MSMSM, has two mounting levels. The first is for fixing front panels and the second for mounting equipment. The frame can be equipped before mounting in the enclosure and allows for the use of both modular and non-modular components.

MERKMALE

Beschreibung: Zwei einzelne Vertikalprofile, die sowohl für Frontabdeckungen als auch für die Montage von Komponenten verwendet werden können. Eine kostengünstige Lösung für Schaltschrankbauer, die die Montagezeit verkürzt und die Montage auch außerhalb des Gehäuses ermöglicht. Die nutzbare Höhe für die Frontabdeckung beträgt 100 mm.

Material: 1.5 mm Stahl.

Oberfläche: RAL 7035.

Verpackungseinheit: 1 Satz.

Montagemöglichkeiten: Zur Montage an MAS, ASR- und WAS-Schränken

The frame provides customers with a cost effective solution for small sized power distribution panels

The frame ensures that both modular and non-modular components can be installed into the same enclosure

Customers can assembly the frame outside of the enclosure, if required, which saves installation time as well as labour cost

Pack quantity: 1 kit

SPEZIFIKATIONEN

Dicke:	1.5mm
Farbe:	Hellgrau
Material:	Baustahl
Oberfläche:	Pulverbeschichtet
Farbcode:	RAL 7035

Table 1/1

Katalognummer	Höhe	Breite	Gehäusematerial
MSMSM0606	600mm	600mm	Baustahl
MSMSM1008	1000mm	800mm	Baustahl
MSMSM0608	600mm	800mm	Baustahl
MSMSM1006	1000mm	600mm	Baustahl
MSMSM1206	1200mm	600mm	Baustahl
MSMSM0808	800mm	800mm	Baustahl
MSMSM1208	1200mm	800mm	Baustahl
MSMSM0806	800mm	600mm	Baustahl

WARNUNG

nVent-Produkte müssen in Übereinstimmung mit den Produktinformationsblättern und dem Schulungsmaterial von nVent installiert und verwendet werden. Informationsblätter sind verfügbar unter www.nVent.com sowie bei Ihrem nVent-Kundendienstvertreter. Unsachgemäße Installation, Missbrauch, Fehlanwendung oder andere Handlungen im Widerspruch zu den Anweisungen und Warnungen von nVent können zu Fehlfunktionen, Anlagenschäden, schwerer Körperverletzung sowie zum Tod führen und/oder haben die Annullierung der Garantie zur Folge.



Unser starkes markenportfolio:

CADDY ERICO HOFFMAN ILSCO SCHROFF TRACHTE