

ELFB Taper Form Bolt



The ELFB taper bolt is used to firmly attach a nVent LENTON taper-threaded coupler onto formwork in precast and cast-in-place construction. This reusable form saving accessory allows forms to be pre-drilled with the correct spacing of the reinforcing steel, which speeds construction and allows the forms to be re-used on repetitive construction elements. This system can be used in conjunction with coupler boxes to eliminate the use of bend-out-boxes and also helps eliminate protruding dowel bars.

The screw-in bolt is designed to keep dirt, water and concrete slurry out of the coupler during the concrete pour. The bolt eliminates the need for form saving plates and simplifies the use of standard couplers in form saving applications.

MERKMALE

Multiple lengths available depending on form thickness

Used in both form saving and coupler box applications

Bar end protector included to protect the nVent LENTON taper thread

Durable, re-usable and long lasting

Saves time and money

SPEZIFIKATIONEN

Material: Stahl

Table 1/3

Katalognummer	Mutter enthalten	Formdicke (FT)	Bewehrungssta bgröße, metrisch	Größe Armierung, USA	Größe Armierung, Kanada	Länge (L)
ELFB10X003	Nein	3 mm	10 mm	#3		21mm
ELFB12X003	Nein	3 mm	12 mm	#4	10M	21mm
ELFB10X020	Ja	3 - 20 mm	10 mm	#3		55mm
ELFB12X010	Nein	3 - 10 mm	12 mm	#4	10M	28mm
ELFB14X003	Nein	3 mm	14 mm			25mm

Katalognummer	Mutter enthalten	Formdicke (FT)	Bewehrungssta bgröße, metrisch	Größe Armierung, USA	Größe Armierung, Kanada	Länge (L)
ELFB10X040	Ja	3 - 40 mm	10 mm	#3		75mm
ELFB12X020	Ja	3 - 20 mm	12 mm	#4	10M	60mm
ELFB28X003	Nein	3 mm	28 mm	#9	30M	45mm
ELFB25X003	Nein	3 mm	25 mm	#8	25M	43mm
ELFB20X003	Nein	3 mm	20 mm	#6	20M	38mm
ELFB36X003	Nein	3 mm	36 mm	#11	35M	56mm
ELFB22X003	Nein	3 mm	22 mm	#7		40mm
ELFB18X003	Nein	3 mm	18 mm			33mm
ELFB34X003	Nein	3 mm	34 mm			59mm
ELFB30X003	Nein	3 mm	30 mm			55mm
ELFB16X003	Nein	3 mm	16 mm	#5	15M	28mm
ELFB32X003	Nein	3 mm	32 mm	#10		49mm
ELFB16X010	Nein	3 - 10 mm	16 mm	#5	15M	35mm
ELFB20X010	Nein	3 - 10 mm	20 mm	#6	20M	45mm
ELFB14X020	Ja	3 - 20 mm	14 mm			65mm

Table 2/3

Katalognummer	Mutter enthalten	Formdicke (FT)	Bewehrungssta bgröße, metrisch	Größe Armierung, USA	Größe Armierung, Kanada	Länge (L)
ELFB28X020	Ja	3 - 20 mm	28 mm	#9	30M	100mm
ELFB18X020	Ja	3 - 20 mm	18 mm			75mm
ELFB34X020	Ja	3 - 20 mm	34 mm			120mm
ELFB22X020	Ja	3 - 20 mm	22 mm	#7		90mm
ELFB25X020	Ja	3 - 20 mm	25 mm	#8	25M	100mm
ELFB16X020	Ja	3 - 20 mm	16 mm	#5	15M	70mm
ELFB36X020	Ja	3 - 20 mm	36 mm	#11	35M	115mm
ELFB32X020	Ja	3 - 20 mm	32 mm	#10		110mm
ELFB30X020	Ja	3 - 20 mm	30 mm			110mm
ELFB20X020	Ja	3 - 20 mm	20 mm	#6	20M	90mm
ELFB14X040	Ja	3 - 40 mm	14 mm			85mm
ELFB32X040	Ja	3 - 40 mm	32 mm	#10		130mm
ELFB22X040	Ja	3 - 40 mm	22 mm	#7		110mm
ELFB34X040	Ja	3 - 40 mm	34 mm			140mm

Katalognummer	Mutter enthalten	Formdicke (FT)	Bewehrungssta bgröße, metrisch	Größe Armierung, USA	Größe Armierung, Kanada	Länge (L)
ELFB30X040	Ja	3 - 40 mm	30 mm			130mm
ELFB28X040	Ja	3 - 40 mm	28 mm	#9	30M	120mm
ELFB18X040	Ja	3 - 40 mm	18 mm			95mm
ELFB25X040	Ja	3 - 40 mm	25 mm	#8	25M	115mm
ELFB16X040	Ja	3 - 40 mm	16 mm	#5	15M	90mm
ELFB12X040	Ja	3 - 40 mm	12 mm	#4	10M	80mm

Table 3/3

Katalognummer	Mutter enthalten	Formdicke (FT)	Bewehrungssta bgröße, metrisch	Größe Armierung, USA	Größe Armierung, Kanada	Länge (L)
ELFB20X040	Ja	3 - 40 mm	20 mm	#6	20M	105mm
ELFB36X040	Ja	3 - 40 mm	36 mm	#11	35M	135mm

Table 1/3

Katalognummer	Außendurchmesser (OD)	Breite Buchse (SW)	Stückgewicht	Anzahl der Unterlegscheiben	Anzahl Verpackungen
ELFB10X003	12 mm	18mm	0.04 kg	2	50
ELFB12X003	14 mm	21mm	0.06 kg	2	50
ELFB10X020	12 mm	18mm	0.08 kg	1	50
ELFB12X010	14 mm	21mm	0.08 kg	4	50
ELFB14X003	16 mm	24mm	0.09 kg	2	50
ELFB10X040	12 mm	18mm	0.1 kg	1	50
ELFB12X020	14 mm	21mm	0.12 kg	1	50
ELFB28X003	30 mm	46mm	0.55 kg	2	30
ELFB25X003	30 mm	46mm	0.52 kg	2	30
ELFB20X003	24 mm	36mm	0.27 kg	2	50
ELFB36X003	36 mm	55mm	1 kg	2	20
ELFB22X003	24 mm	36mm	0.29 kg	2	50
ELFB18X003	20 mm	30mm	0.17 kg	2	50
ELFB34X003	36 mm	55mm	1.16 kg	4	15
ELFB30X003	30 mm	46mm	0.71 kg	4	25
ELFB16X003	20 mm	30mm	0.14 kg	2	50
ELFB32X003	36 mm	55mm	0.92 kg	2	20
ELFB16X010	20 mm	30mm	0.2 kg	4	50

Katalognummer	Außendurchmesser (OD)	Breite Buchse (SW)	Stückgewicht	Anzahl der Unterlegscheiben	Anzahl Verpackungen
ELFB20X010	24 mm	36mm	0.36 kg	4	50
ELFB14X020	16 mm	24mm	0.17 kg	1	50

Table 2/3

Katalognummer	Außendurchmesser (OD)	Breite Buchse (SW)	Stückgewicht	Anzahl der Unterlegscheiben	Anzahl Verpackungen
ELFB28X020	30 mm	46mm	1.06 kg	1	15
ELFB18X020	20 mm	30mm	0.32 kg	1	50
ELFB34X020	36 mm	55mm	1.81 kg	1	10
ELFB22X020	24 mm	36mm	0.55 kg	1	25
ELFB25X020	30 mm	46mm	1 kg	1	15
ELFB16X020	20 mm	30mm	0.3 kg	1	50
ELFB36X020	36 mm	55mm	1.81 kg	1	10
ELFB32X020	36 mm	55mm	1.73 kg	1	10
ELFB30X020	30 mm	46mm	1.11 kg	1	15
ELFB20X020	24 mm	36mm	0.54 kg	1	25
ELFB14X040	16 mm	24mm	0.2 kg	1	50
ELFB32X040	36 mm	55mm	1.87 kg	1	10
ELFB22X040	24 mm	36mm	0.62 kg	1	25
ELFB34X040	36 mm	55mm	1.95 kg	1	10
ELFB30X040	30 mm	46mm	1.21 kg	1	15
ELFB28X040	30 mm	46mm	1.16 kg	1	15
ELFB18X040	20 mm	30mm	0.36 kg	1	50
ELFB25X040	30 mm	46mm	1.09 kg	1	15
ELFB16X040	20 mm	30mm	0.34 kg	1	50
ELFB12X040	14 mm	21mm	0.14 kg	1	50

Table 3/3

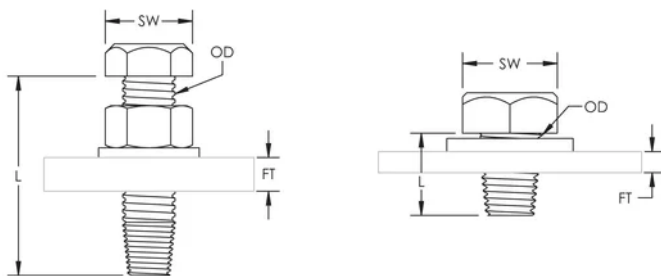
Katalognummer	Außendurchmesser (OD)	Breite Buchse (SW)	Stückgewicht	Anzahl der Unterlegscheiben	Anzahl Verpackungen
ELFB20X040	24 mm	36mm	0.58 kg	1	25
ELFB36X040	36 mm	55mm	1.95 kg	1	10

ZUSÄTZLICHE PRODUKTDDETAILS

Length dimension is for reference only.

Sizes not shown may be available by special order. Contact your nVent LENTON representative for more information.

DIAGRAMME



WARNUNG

nVent-Produkte müssen in Übereinstimmung mit den Produktinformationsblättern und dem Schulungsmaterial von nVent installiert und verwendet werden. Informationsblätter sind verfügbar unter www.nVent.com sowie bei Ihrem nVent-Kundendienstvertreter. Unsachgemäße Installation, Missbrauch, Fehlanwendung oder andere Handlungen im Widerspruch zu den Anweisungen und Warnungen von nVent können zu Fehlfunktionen, Anlagenschäden, schwerer Körperverletzung sowie zum Tod führen und/oder haben die Annullierung der Garantie zur Folge.

Nordamerika

+1.800.753.9221

Option 1 – Kundendienst

Option 2 – Technischer

Support

Europa

Niederlande:

+31 800-0200135

Frankreich:

+33 800 901 793

Europa

Deutschland:

800 1890272

Sonstige Länder:

+31 13 5835404

APAC

Shanghai:

+ 86 21 2412 1618/19

Sydney:

+61 2 9751 8500



Unser starkes markenportfolio:

CADDY

ERICO

HOFFMAN

ILSCO

SCHROFF

TRACHTE

©2026 nVent. Alle Marken und Logos von nVent sind Eigentum der nVent Services GmbH oder ihrer Tochtergesellschaften oder durch sie lizenziert. Alle übrigen Marken sind Eigentum ihrer jeweiligen Inhaber. nVent behält sich das Recht vor, ohne Vorankündigung Änderungen vorzunehmen.

Dieses Dokument ist systemgeneriert.