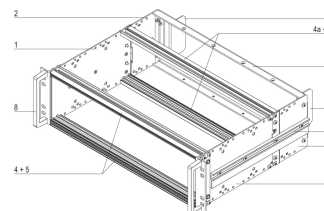
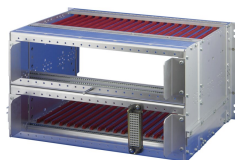
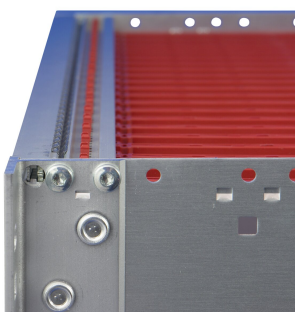
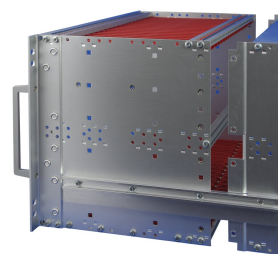
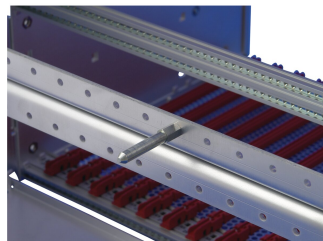
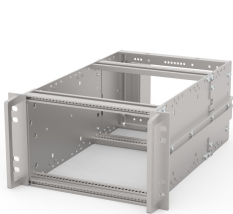


EuropacPRO 19 Zoll Baugruppenträger Bausatz für Bahnanwendungen, Typ SNCF, Nachrüstbare EMC Schirmung, 3 HE, 36 TE, 320 mm

KATALOGNUMMER

21500-067



Ungeschirmter Baugruppenträger für Bahnanwendungen gemäß des SNCF-Standards

ZERTIFIZIERUNGEN



MERKMALE

SNCF gelistet, EuropacPRO-fer, getestet nach NF F 61-005 und NF F 60-002

Der 19"-Winkel ist fest mit der Seitenwand verbunden (getoxt), besonders geeignet für hohe mechanische Beanspruchung (Vibrationsfestigkeit)

Die seitliche Führung laut NFF Norm erleichtert das Einschieben des Baugruppenträgers in das (Schrank-)Gestell Die doppelte 19"-Anschraubposition gibt zusätzliche Sicherheit (NFF Norm).

IP 20 gemäß IEC 60529

Modifikationen wie z. B. Ausschnitte, andere Oberflächen oder Abmessungen verfügbar

Lieferung erfolgt als platzsparende Flatpack-Verpackung

Aluminium

Modulschiene vom Typ „Heavy“

PRODUKTMERKMALE

Höhe Gestell: 3U

Breite Gestell: 36HP

Tiefe: 320mm

Anzahl Verpackungen: 1

Zur Montage: Rückwandplatine

Leiterplattentiefe: 220mm

Typ Dichtung: Textil EMV

Schock- und Vibrationstoleranz: 5g (force)

Griff enthalten: Ja

Befestigung: Gestell

Entspricht: IEC 60297-3-103; SNCF NFF 61005; SNCF NFF 60002

EMV-Schirmung: Nein

Oberfläche: Eloxiert; Passiviert

Material: Aluminium

Produkttyp: Baugruppenträger/Einschub

Statische Last: 15kg

Net Weight: 1.555kg

ZUSÄTZLICHE PRODUKTDDETAILS

Testberichte sind online verfügbar.

Fer = ferroviaire = französische Eisenbahnen, 1 T = 4 TE = 20,32 mm Gehäuse/Einbaurahmen für Baugruppenträger aus Edelstahl, 9 T oder 21 T auf Anfrage.

Gehäuse/Einbaurahmen für Baugruppenträger aus Edelstahl 9 T oder 21 T auf Anfrage.

Individuelle Konfiguration: große Variantenvielfalt in Höhe, Breite und Tiefe; verschiedene Führungsschienen für unterschiedlichste Applikationen; Innenausbaumöglichkeiten; Zubehör und Befestigungsmaterial.

WARNUNG

nVent-Produkte müssen in Übereinstimmung mit den Produktinformationsblättern und dem Schulungsmaterial von nVent installiert und verwendet werden. Informationsblätter sind verfügbar unter www.nVent.com sowie bei Ihrem nVent-Kundendienstvertreter. Unsachgemäße Installation, Missbrauch, Fehlanwendung oder andere Handlungen im Widerspruch zu

den Anweisungen und Warnungen von nVent können zu Fehlfunktionen, Anlagenschäden, schwerer Körperverletzung sowie zum Tod führen und/oder haben die Annullierung der Garantie zur Folge.

North America

All locations
+1.763.422.2661
Chat with us:
nvent.com/schroff

Europe

Straubenhardt, Germany
+49.7082.794.0
Betschdorf, France
+33.3.88.90.64.90
Warsaw, Poland
+48.22.209.98.35
Assago, Italy
+39.02.932.7141
Chat with us:
nvent.com/schroff

Asia

Shanghai, China
+86.21.2412.6943
Qingdao, China
+86.532.8771.6101
Singapore
+65.6768.5800
Shin-Yokohama, Japan
+81.45.476.0271
Chat with us:
nvent.com/schroff

Middle East & India

Dubai, United Arab
Emirates
+971.4.378.1700
Bangalore, India
+91.80.6715.2001
Istanbul, Turkey
+90.216.250.7374
Chat with us:
nvent.com/schroff



Unser starkes markenportfolio:

CADDY ERICO HOFFMAN ILSCO SCHROFF TRACHTE