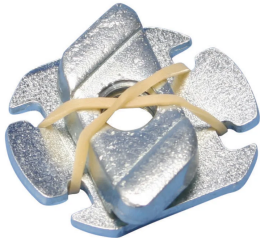


# C-FIX Mutter/Unterlegscheibe



## MERKMALE

C-Fix Schienenmutter zur schnellen Befestigung

Für C-Profile 0-4 geeignet

## SPEZIFIKATIONEN

Table 1/2

Katalognummer	Artikelnummer	Material	Oberfläche	Stangengröße (RS)	A	B
CFIXM8	584510	Stahl	Elektrolytisch verzinkt	8	27 mm	32 mm

Table 2/2

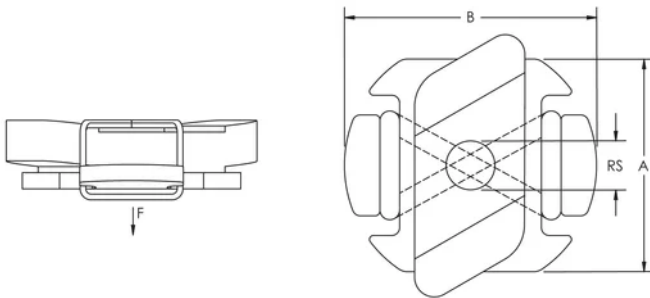
Katalognummer	Artikelnummer	Statische Last
CFIXM8	584510	300N

## ZUSÄTZLICHE PRODUKTDDETAILS

Die Schiebekraft F2 ist für alle Arten von Muttern und T-Bolzen für das C-Schienen-System auf 600 N begrenzt.

Nuts and T-Bolts for C-channel System	
C-Channel Type	Pullout Force F1
E0	1100 N
E0L	700 N
E1	1800 N
E2	800 N
E2L	800 N
E3	1500 N
E4	1300 N

## DIAGRAMME



## WARNUNG

nVent-Produkte müssen in Übereinstimmung mit den Produktinformationsblättern und dem Schulungsmaterial von nVent installiert und verwendet werden. Informationsblätter sind verfügbar unter [www.nVent.com](http://www.nVent.com) sowie bei Ihrem nVent-Kundendienstvertreter. Unsachgemäße Installation, Missbrauch, Fehlanwendung oder andere Handlungen im Widerspruch zu den Anweisungen und Warnungen von nVent können zu Fehlfunktionen, Anlagenschäden, schwerer Körperverletzung sowie zum Tod führen und/oder haben die Annullierung der Garantie zur Folge.

### Nordamerika

+1.800.753.9221  
 Option 1 – Kundendienst  
 Option 2 – Technischer  
 Support

### Europa

Niederlande:  
 +31 800-0200135  
 Frankreich:  
 +33 800 901 793

### Europa

Deutschland:  
 800 1890272  
 Sonstige Länder:  
 +31 13 5835404

### APAC

Shanghai:  
 + 86 21 2412 1618/19  
 Sydney:  
 +61 2 9751 8500



Unser starkes markenportfolio:

**CADDY ERICO HOFFMAN ILSCO SCHROFF TRACHTE**

