

Kabelschutzrohrklemme



MERKMALE

Das Kabelschutzrohr wird in die Schelle eingedrückt

Kompatibel mit verschiedenen strukturellen Befestigungskomponenten für eine Vielzahl von Strukturen, einschließlich Beton, Ziegel, Sperrholz, Kabelrinne, Federstahlbefestigungen und Gewindestange

Schnappklemmen können einfach zusammengesetzt werden, um die Anzahl der Befestigungspunkte an der Struktur zu begrenzen

Nicht zur Flammausbreitung beitragend gemäß IEC 61386-25

Glüh-/Heißdrahttest bei 650 °C nach EN 60695-2 bestanden

Halogenfrei

UV-stabil

SPEZIFIKATIONEN

Temperatur: -10 to 80 °C

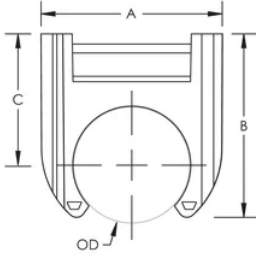
Material: Acrylnitril-Butadien-Styrol

Table 1/1

Katalognummer	Artikelnummer	Außendurchmesser (OD)	A	B	C
SCEC16HO	800000	16 mm	26 mm	27 mm	20 mm
SCEC20HO	800001	20 mm	30 mm	31 mm	22 mm
SCEC25HO	800002	25 mm	35 mm	34 mm	24 mm
SCEC32HO	800003	32 mm	43 mm	39 mm	28 mm
SCEC40HO	800004	40 mm	54 mm	45 mm	32 mm

Katalognummer	Artikelnummer	Außendurchmesser (OD)	A	B	C
SCEC50HO	800005	50 mm	66 mm	56 mm	38 mm

DIAGRAMME



WARNUNG

nVent-Produkte müssen in Übereinstimmung mit den Produktinformationsblättern und dem Schulungsmaterial von nVent installiert und verwendet werden. Informationsblätter sind verfügbar unter www.nVent.com sowie bei Ihrem nVent-Kundendienstvertreter. Unsachgemäße Installation, Missbrauch, Fehlanwendung oder andere Handlungen im Widerspruch zu den Anweisungen und Warnungen von nVent können zu Fehlfunktionen, Anlagenschäden, schwerer Körperverletzung sowie zum Tod führen und/oder haben die Annullierung der Garantie zur Folge.

Nordamerika

+1.800.753.9221
Option 1 – Kundendienst
Option 2 – Technischer
Support

Europa

Niederlande:
+31 800-0200135
Frankreich:
+33 800 901 793

Europa

Deutschland:
800 1890272
Sonstige Länder:
+31 13 5835404

APAC

Shanghai:
+ 86 21 2412 1618/19
Sydney:
+61 2 9751 8500



Unser starkes markenportfolio:

CADDY ERICO HOFFMAN ILSCO SCHROFF TRACHTE

