

# Quick Strut Mutter mit Gewindestift



## MERKMALE

Ermöglicht die schnelle, universelle Befestigung der Gewindestange und der zugehörigen Teile an Standardmontageprofilen

Vormontierte Schienenmutter fertig aus der Schachtel

Die Feder hält die Schienenmutter in Position bis alles festgezogen ist

## SPEZIFIKATIONEN

**Oberfläche:** Elektrolytisch verzinkt

**Material:** Stahl

Table 1/2

Katalognummer	Artikelnummer	Stangengröße (RS)	Länge 1 (L1)	Länge 2 (L2)	A	B
QSNM8040EG	592912	8	26 mm	50 mm	6 mm	4 mm
QSNM10040EG	592922	10	22 mm	50 mm	8 mm	4 mm

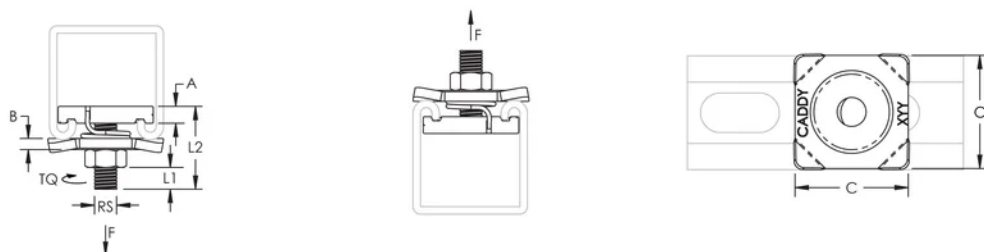
Table 2/2

Katalognummer	Artikelnummer	C	Drehmoment (TQ)	Statische Last 1 (F1)	Statische Last 2 (F2)	Statische Last 3 (F3)
QSNM8040EG	592912	41 mm	28 N·m	3300N	3300N	3300N
QSNM10040EG	592922	41 mm	55 N·m	4400N	4400N	4900N

## ZUSÄTZLICHE PRODUKTDDETAILS

Die statische Last 1 entspricht einer Montageschienenendicke von 1,5 mm. Die statische Last 2 entspricht einer Montageschienenendicke von 2,0 mm. Die statische Last 3 entspricht einer Montageschienenendicke von 2,5 mm.

## DIAGRAMME



## WARNUNG

nVent-Produkte müssen in Übereinstimmung mit den Produktinformationsblättern und dem Schulungsmaterial von nVent installiert und verwendet werden. Informationsblätter sind verfügbar unter [www.nVent.com](http://www.nVent.com) sowie bei Ihrem nVent-Kundendienstvertreter. Unsachgemäße Installation, Missbrauch, Fehlanwendung oder andere Handlungen im Widerspruch zu den Anweisungen und Warnungen von nVent können zu Fehlfunktionen, Anlagenschäden, schwerer Körperverletzung sowie zum Tod führen und/oder haben die Annullierung der Garantie zur Folge.

### Nordamerika

+1.800.753.9221

Option 1 – Kundendienst

Option 2 – Technischer

Support

### Europa

Niederlande:

+31 800-0200135

Frankreich:

+33 800 901 793

### Europa

Deutschland:

800 1890272

Sonstige Länder:

+31 13 5835404

### APAC

Shanghai:

+ 86 21 2412 1618/19

Sydney:

+61 2 9751 8500



Unser starkes markenportfolio:

CADDY

ERICO

HOFFMAN

ILSCO

SCHROFF

TRACHTE

