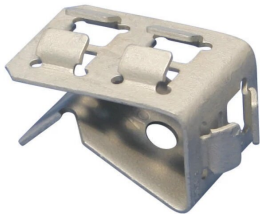


# SCB Snap Clip-Adapter



## MERKMALE

Zur parallelen Kabelführungen entlang der Innenseite des Trägerflansches

Wird mit den Snap Clips der 24SC-Serie zur Aufnahme dickerer Flansche verwendet

Trägt bis zu drei Snap-Clips

Erfordert nur einen Hammer zur Installation

## SPEZIFIKATIONEN

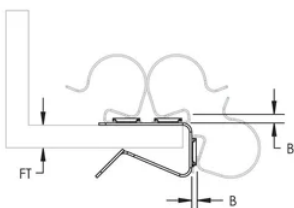
**Oberfläche:** nVent CADDY Armour

**Material:** Federstahl

Table 1/1

Katalognummer	Artikelnummer	Flanschstärke (FT)	B
SCB1220	188090	12 - 20 mm	2 - 4 mm
SCB312	188080	3 - 12 mm	2 - 4 mm

## DIAGRAMME



## WARNUNG

---

nVent-Produkte müssen in Übereinstimmung mit den Produktinformationsblättern und dem Schulungsmaterial von nVent installiert und verwendet werden. Informationsblätter sind verfügbar unter [www.nVent.com](http://www.nVent.com) sowie bei Ihrem nVent-Kundendienstvertreter. Unsachgemäße Installation, Missbrauch, Fehlanwendung oder andere Handlungen im Widerspruch zu den Anweisungen und Warnungen von nVent können zu Fehlfunktionen, Anlagenschäden, schwerer Körperverletzung sowie zum Tod führen und/oder haben die Annullierung der Garantie zur Folge.

### Nordamerika

+1.800.753.9221

Option 1 – Kundendienst

Option 2 – Technischer

Support

### Europa

Niederlande:

+31 800-0200135

Frankreich:

+33 800 901 793

### Europa

Deutschland:

800 1890272

Sonstige Länder:

+31 13 5835404

### APAC

Shanghai:

+ 86 21 2412 1618/19

Sydney:

+61 2 9751 8500



Unser starkes markenportfolio:

CADDY

ERICO

HOFFMAN

ILSCO

SCHROFF

TRACHTE

