

# Telekom- Haupterdungspotentialausgleichsschiene

## Data Solutions



### ZERTIFIZIERUNGEN



### MERKMALE

Erfüllt TIA-607-C und entspricht den BICSI®-Empfehlungen

Entspricht den NEMA®-Standards

Erlaubt zwei Lochlaschen mit 5/16" oder 7/16" Schraubenlöchern (Ausrüstung nicht inbegriffen)

Spleißbausätze für Telekom-Erdungsverteilerschienen sind verfügbar, um die Länge der Verteilerschiene zu verlängern

### SPEZIFIKATIONEN

- Dicke (T):** 6.35mm
- Breite (W):** 101.6mm
- Material:** Kupfer

Table 1/2

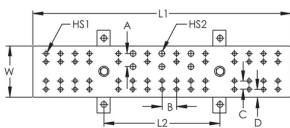
Katalognummer	Verzinnung	Länge 1 (L1)	Länge 2 (L2)	Lochgröße 1 Paaranzahl	Lochgröße 2 Paaranzahl	A

TMGBA12L15P	Nein	305mm	229mm	15	3	25.4mm
TMGBA24L33PT	Ja	610mm	457mm	33	5	25.4mm
TMGBA12L15PT	Ja	305mm	229mm	15	3	25.4mm
TMGBA20L27P	Nein	508mm	229mm	27	3	25.4mm

Table 2/2

Katalognummer	B	C	D
TMGBA12L15P	28.6mm	15.9mm	15.9mm
TMGBA24L33PT	28.6mm	15.9mm	15.9mm
TMGBA12L15PT	28.6mm	15.9mm	15.9mm
TMGBA20L27P	28.6mm	15.9mm	15.9mm

## DIAGRAMME



## WARNUNG

nVent-Produkte müssen in Übereinstimmung mit den Produktinformationsblättern und dem Schulungsmaterial von nVent installiert und verwendet werden. Informationsblätter sind verfügbar unter [www.nVent.com](http://www.nVent.com) sowie bei Ihrem nVent-Kundendienstvertreter. Unsachgemäße Installation, Missbrauch, Fehlanwendung oder andere Handlungen im Widerspruch zu den Anweisungen und Warnungen von nVent können zu Fehlfunktionen, Anlagenschäden, schwerer Körperverletzung sowie zum Tod führen und/oder haben die Annullierung der Garantie zur Folge.



Unser starkes markenportfolio:

**CADDY ERICO HOFFMAN ILSCO SCHROFF TRACHTE**