

T-Verbinder



MERKMALE

Für 90°-Leiteranschlüsse

SPEZIFIKATIONEN

Table 1/2

| Katalognummer | Artikelnummer | Material | Leitergröße | Tiefe (D) | Höhe (H) | Breite (W) |
|---------------|---------------|----------|---------------------------------------|-----------|----------|------------|
| CTR8CU | 710030 | Messing | Volldraht 8 mm, Volldraht 10 mm | 21mm | 46 mm | 40 mm |

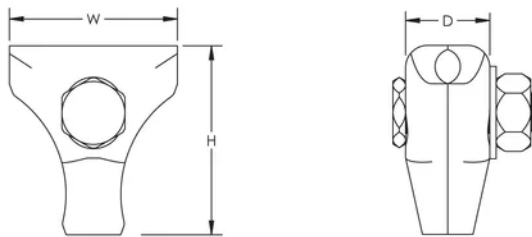
Table 2/2

| Katalognummer | Artikelnummer | Leiter mit Kupferverbindung von nVent ERICO | Stückgewicht | Entspricht |
|---------------|---------------|---|--------------|-------------|
| CTR8CU | 710030 | CBSC10 | 0.17 kg | IEC 62561-1 |

ZUSÄTZLICHE PRODUKTDDETAILS

Die IEC-Konformität gilt nur für die aufgeführten nVent ERICO Cu-Bond-Leitungen.

DIAGRAMME



WARNUNG

nVent-Produkte müssen in Übereinstimmung mit den Produktinformationsblättern und dem Schulungsmaterial von nVent installiert und verwendet werden. Informationsblätter sind verfügbar unter www.nVent.com sowie bei Ihrem nVent-Kundendienstvertreter. Unsachgemäße Installation, Missbrauch, Fehlanwendung oder andere Handlungen im Widerspruch zu den Anweisungen und Warnungen von nVent können zu Fehlfunktionen, Anlagenschäden, schwerer Körperverletzung sowie zum Tod führen und/oder haben die Annullierung der Garantie zur Folge.

Nordamerika

+1.800.753.9221

Option 1 – Kundendienst

Option 2 – Technischer

Support

Europa

Niederlande:

+31 800-0200135

Frankreich:

+33 800 901 793

Europa

Deutschland:

800 1890272

Sonstige Länder:

+31 13 5835404

APAC

Shanghai:

+ 86 21 2412 1618/19

Sydney:

+61 2 9751 8500



Unser starkes markenportfolio:

CADDY

ERICO

HOFFMAN

ILSCO

SCHROFF

TRACHTE