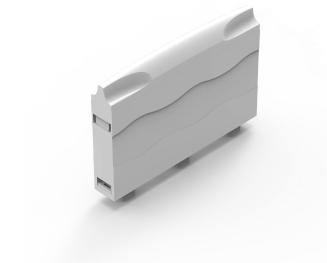


# CrossBoard-Anschlussmodul, WOCB



Sicheres, praktisches Anschlussmodul für die CrossBoard-Plattform.

## INDUSTRIE-STANDARDS

---

UL

IEC

## MERKMALE

---

Beschreibung: Anschlussmodul 16 mm<sup>2</sup>, 3-polig mit integrierten Federzugklemmen 1.5 bis 16 mm<sup>2</sup>. Mit Abdeckkappe.

Nennspannung: 690 V.

Bemessungsstrom: 63 A.

Verlustleistung bei 80% Last: 2.9 W.

Abmessung: 22.5 × 160 × 115 mm.

Verpackungseinheit: 1 Stück.

Zertifikate: IEC, UL.

## SPEZIFIKATIONEN

Table 1/1

Katalognummer	Höhe	Breite	Tiefe	Material	Oberfläche	Farbe
01592	22.5mm	160mm	115mm	Kunststoff	Glatt-matt	Hellgrau

## WARNUNG

nVent-Produkte müssen in Übereinstimmung mit den Produktinformationsblättern und dem Schulungsmaterial von nVent installiert und verwendet werden. Informationsblätter sind verfügbar unter [www.nVent.com](http://www.nVent.com) sowie bei Ihrem nVent-Kundendienstvertreter. Unsachgemäße Installation, Missbrauch, Fehlanwendung oder andere Handlungen im Widerspruch zu den Anweisungen und Warnungen von nVent können zu Fehlfunktionen, Anlagenschäden, schwerer Körperverletzung sowie zum Tod führen und/oder haben die Annullierung der Garantie zur Folge.



Unser starkes markenportfolio:

**CADDY ERICO HOFFMAN ILSCO SCHROFF TRACHTE**