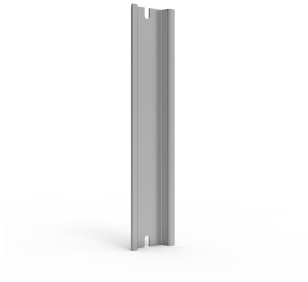


DIN Schiene, DR3



Eine gebrauchsfertige DIN-Schiene, die die Beschaffung und Installation erleichtert.

MERKMALE

Beschreibung: DIN-Schiene 35 mm für OABP-/OPCP-Gehäuse.

Material: Stahlblech.

Verpackungseinheit: 1 Stück.

Bemerkung: DR3 kann in beide Richtungen montiert werden.

Ready to use rails ensure that both procurement and installation can be done efficiently reducing the labour time required

SPEZIFIKATIONEN

Oberfläche: Verzinkt
Material: Verzinkter Stahl

Table 1/1

| Katalognummer | Höhe | Breite | Gehäusematerial |
|---------------|-------|--------|-------------------|
| DR351505E | 200mm | 200mm | ABS, Polycarbonat |
| DR352505E | 300mm | 300mm | ABS, Polycarbonat |
| DR353505E | 400mm | 400mm | ABS, Polycarbonat |

WARNUNG

nVent-Produkte müssen in Übereinstimmung mit den Produktinformationsblättern und dem Schulungsmaterial von nVent installiert und verwendet werden. Informationsblätter sind verfügbar unter www.nVent.com sowie bei Ihrem nVent-Kundendienstvertreter. Unsachgemäße Installation, Missbrauch, Fehlanwendung oder andere Handlungen im Widerspruch zu den Anweisungen und Warnungen von nVent können zu Fehlfunktionen, Anlagenschäden, schwerer Körperverletzung sowie zum Tod führen und/oder haben die Annullierung der Garantie zur Folge.



Unser starkes markenportfolio:

CADDY ERICO HOFFMAN ILSCO SCHROFF TRACHTE