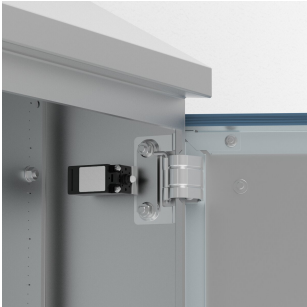


# Türschalter für HDW, HDSW



Türschalter zur Aktivierung von elektrischen Geräten (Beleuchtung, Signale, Alarmer usw.), die für HDW-Wandgehäuse entwickelt wurden. Kabeleinführung M20. Keine maschinelle Bearbeitung erforderlich.

## INDUSTRIE-STANDARDS

---

cULus\_UL

CE UKCA

## MERKMALE

---

Beschreibung: Türschalter zur Aktivierung von elektrischen Geräten (Beleuchtung, Signalisierung, Alarmer usw.), die für Wandgehäuse der HDW-Serie entwickelt wurden. Keine zusätzliche Bearbeitung erforderlich.

Schalterleistung: 3 A/240 V.

Zertifikate: CE, cULus listed.

Verpackungseinheit: 1 Stück mit Montageanleitung.

Zusätzliche Informationen: Mindestschranktiefe 210 mm.

## SPEZIFIKATIONEN

Table 1/1

Katalognummer	Höhe	Breite	Tiefe	Gehäusematerial	Produktfamilie	Material
HDSW01	92mm	38mm	77mm	Edelstahl	Wandschränke	Kunststoff

## WARNUNG

nVent-Produkte müssen in Übereinstimmung mit den Produktinformationsblättern und dem Schulungsmaterial von nVent installiert und verwendet werden. Informationsblätter sind verfügbar unter [www.nVent.com](http://www.nVent.com) sowie bei Ihrem nVent-Kundendienstvertreter. Unsachgemäße Installation, Missbrauch, Fehlanwendung oder andere Handlungen im Widerspruch zu den Anweisungen und Warnungen von nVent können zu Fehlfunktionen, Anlagenschäden, schwerer Körperverletzung sowie zum Tod führen und/oder haben die Annullierung der Garantie zur Folge.



Unser starkes markenportfolio:

**CADDY ERICO HOFFMAN ILSCO SCHROFF TRACHTE**