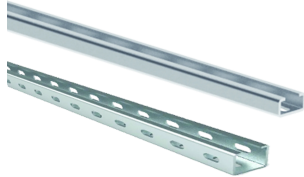


Montageprofile, CP



Diese Montageschiene kann zugeschnitten werden und ist ideal für Bauteile geeignet, die mit Gleitmuttern befestigt werden.

MERKMALE

Beschreibung: Installationsprofile mit 25 mm Lochraster.

Material: Stahl, verzinkt.

Verpackungseinheit: 10 x 2 m.

SPEZIFIKATIONEN

Dicke: 1.5mm
Oberfläche: Verzinkt
Material: Baustahl

Table 1/1

Katalognummer	Höhe	Breite	Tiefe	Bohrlöcher enthalten
CP2020U	20mm	20mm	2000mm	Nein
CP1020U	10mm	20mm	2000mm	Nein
CP2020H	20mm	20mm	2000mm	Ja
CP1020H	10mm	20mm	2000mm	Ja
CP2040H	20mm	40mm	2000mm	Ja
CP2040U	20mm	40mm	2000mm	Nein

WARNUNG

nVent-Produkte müssen in Übereinstimmung mit den Produktinformationsblättern und dem Schulungsmaterial von nVent installiert und verwendet werden. Informationsblätter sind verfügbar unter www.nVent.com sowie bei Ihrem nVent-Kundendienstvertreter. Unsachgemäße Installation, Missbrauch, Fehlanwendung oder andere Handlungen im Widerspruch zu den Anweisungen und Warnungen von nVent können zu Fehlfunktionen, Anlagenschäden, schwerer Körperverletzung sowie zum Tod führen und/oder haben die Annullierung der Garantie zur Folge.



Unser starkes markenportfolio:

CADDY ERICO HOFFMAN ILSCO SCHROFF TRACHTE