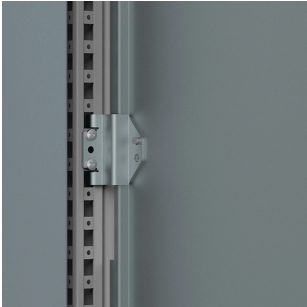


Anreihensatz für Trennwände, CCJ



Für die verschiedenen Trennwandgrößen können identische Trennwandhalterungen verwendet werden, weshalb mehr gleiche Teile eingesetzt werden können, und Schaltanlagenbauer und Großhändler ihren Lageraufwand reduzieren können.

MERKMALE

Beschreibung: Wird an den Schrankrahmen montiert. Kann sowohl an senkrechte wie waagrechte Schrankprofile montiert werden.

Material: 3 mm verzinktes Stahlblech.

Verpackungseinheit: 6 Winkel mit Montagezubehör.

SPEZIFIKATIONEN

Table 1/1

Katalognummer	Höhe	Breite	Tiefe	Gehäusematerial	Produktfamilie	Material
CCJ06	76mm	38mm	51mm	Verzinkter Stahl	Freistehend	Baustahl

WARNUNG

nVent-Produkte müssen in Übereinstimmung mit den Produktinformationsblättern und dem Schulungsmaterial von nVent installiert und verwendet werden. Informationsblätter sind verfügbar unter www.nVent.com sowie bei Ihrem nVent-Kundendienstvertreter. Unsachgemäße Installation, Missbrauch, Fehlanwendung oder andere Handlungen im Widerspruch zu den Anweisungen und Warnungen von nVent können zu Fehlfunktionen, Anlagenschäden, schwerer Körperverletzung sowie zum Tod führen und/oder haben die Annullierung der Garantie zur Folge.



Unser starkes markenportfolio:

CADDY ERICO HOFFMAN ILSCO SCHROFF TRACHTE