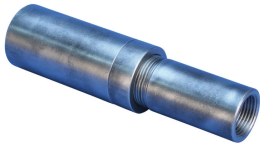


P24 Position Coupler



The P24 family of position couplers is designed for use on ASTM A615 grade 100 (700 MPa) reinforcing steel. The performance of the spliced connection is designed to meet the bars' specified ultimate tensile strength of 115 ksi (792 MPa).

MERKMALE

Designed to splice the same diameter bars

Designed to splice two curved, bent or straight bars, when neither bar can be rotated and where the ongoing bar is free to move in its axial direction

SPEZIFIKATIONEN

Oberfläche:	Blank
Material:	Stahl
100 % US-Inlandsinhalt:	Ja

Table 1/2

Katalognummer	Bewehrungssta bgröße, metrisch	Größe Armierung, USA	Größe Armierung, Kanada	Durchmesser (Ø)	Länge 1 (L1)	Länge 2 (L2)
EL57TP24L	57 mm	#18	55M	102 mm	347 mm	375 mm
EL22P24L	22 mm	#7		44 mm	172 mm	188 mm
EL25P24L	25 mm	#8	25M	48 mm	183 mm	199 mm
EL28P24L	28 mm	#9	30M	57 mm	192 mm	208 mm
EL32P24L	32 mm	#10		60 mm	208 mm	224 mm
EL43TP24L	43 mm	#14	45M	80 mm	296 mm	324 mm
EL36P24L	36 mm	#11	35M	70 mm	227 mm	243 mm

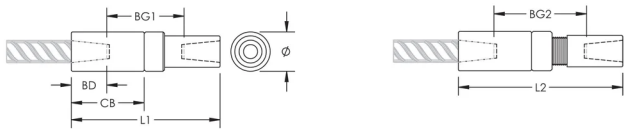
Table 2/2

Katalognummer	Einführtiefe (BD)	Stababstand 1 (BG1)	Stababstand 2 (BG2)	Kupplungsgehäuse (CB)	Stückgewicht	Anzahl Verpackungen
EL57TP24L	83mm	180mm	208mm	188mm	15.5 kg	1
EL22P24L	37mm	98mm	114mm	92mm	1.55 kg	12
EL25P24L	40mm	103mm	119mm	98mm	1.87 kg	8
EL28P24L	42mm	108mm	124mm	104mm	2.85 kg	6
EL32P24L	45mm	118mm	134mm	110mm	3.39 kg	6
EL43TP24L	66mm	164mm	192mm	160mm	8.3 kg	2
EL36P24L	52mm	124mm	140mm	120mm	5.1 kg	5

ZUSÄTZLICHE PRODUKTDDETAILS

Bar dimensions and weights listed may vary by region. Coupler sizes not shown may be available by special order. Contact your nVent LENTON representative for more information.

DIAGRAMME



WARNUNG

nVent-Produkte müssen in Übereinstimmung mit den Produktinformationsblättern und dem Schulungsmaterial von nVent installiert und verwendet werden. Informationsblätter sind verfügbar unter www.nVent.com sowie bei Ihrem nVent-Kundendienstvertreter. Unsachgemäße Installation, Missbrauch, Fehlanwendung oder andere Handlungen im Widerspruch zu den Anweisungen und Warnungen von nVent können zu Fehlfunktionen, Anlagenschäden, schwerer Körperverletzung sowie zum Tod führen und/oder haben die Annullierung der Garantie zur Folge.

Nordamerika

+1.800.753.9221

Option 1 – Kundendienst

Option 2 – Technischer

Support

Europa

Niederlande:

+31 800-0200135

Frankreich:

+33 800 901 793

Europa

Deutschland:

800 1890272

Sonstige Länder:

+31 13 5835404

APAC

Shanghai:

+ 86 21 2412 1618/19

Sydney:

+61 2 9751 8500



Unser starkes markenportfolio:

CADDY

ERICO

HOFFMAN

ILSCO

SCHROFF

TRACHTE