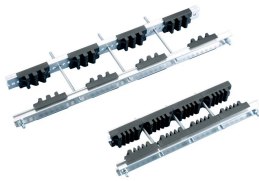


CABS Busbar Support Kit

Power Utilities



ZERTIFIZIERUNGEN



MERKMALE

For all busbar types

Improve bending resistance by interlocking or stacking two profiles

Quick and easy to install

Halogen free insulators

RoHS compliant

SPEZIFIKATIONEN

Table 1/4

Katalognummer	Artikelnummer	Material	Oberfläche	Bemessungsstrom bei typischer Anwendung	Max. Arbeitsspannung, IEC (Ui)	Arbeitstemperatur

CABS4-5TN-400	549310	Aluminium, Glasfaserverstärktes Polyamid, Stahl	Elektrolytisch verzinkt	400 – 4500A	1000, 1500	-40 to 130°C
---------------	--------	---	----------------------------	-------------	------------	--------------

Table 2/4

Katalognummer	Artikelnummer	Entspricht	Entflammbarkeitsklasse	Stromschienen pro Phase	Stromschienenbreite	Stromschienendicke
CABS4-5TN-400	549310	IEC 60439,1, IEC 61439,1, IEC 60695-2-11 (Glühdrahtprüfung 960 °C)	UL® 94V-0	1 – 4	30 – 125mm	5mm

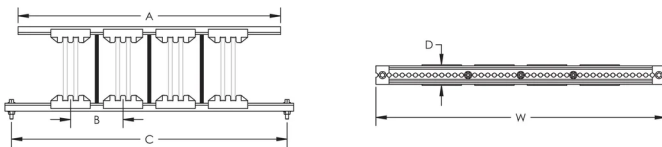
Table 3/4

Katalognummer	Artikelnummer	Tiefe (D)	Breite (W)	A	B	C
CABS4-5TN-400	549310	39mm	350mm	300mm	75mm	325mm

Table 4/4

Katalognummer	Artikelnummer	Stückgewicht
CABS4-5TN-400	549310	0.8kg

DIAGRAMME



WARNUNG

nVent-Produkte müssen in Übereinstimmung mit den Produktinformationsblättern und dem Schulungsmaterial von nVent installiert und verwendet werden. Informationsblätter sind verfügbar unter www.nVent.com sowie bei Ihrem nVent-Kundendienstvertreter. Unsachgemäße Installation, Missbrauch, Fehlanwendung oder andere Handlungen im Widerspruch zu den Anweisungen und Warnungen von nVent können zu Fehlfunktionen, Anlagenschäden, schwerer Körperverletzung sowie zum Tod führen und/oder haben die Annullierung der Garantie zur Folge.



Unser starkes markenportfolio:

CADDY ERICO HOFFMAN ILSCO SCHROFF TRACHTE

©2026 nVent. Alle Marken und Logos von nVent sind Eigentum der nVent Services GmbH oder ihrer Tochtergesellschaften oder durch sie lizenziert. Alle übrigen Marken sind Eigentum ihrer jeweiligen Inhaber. nVent behält sich das Recht vor, ohne Vorankündigung Änderungen vorzunehmen.

Dieses Dokument ist systemgeneriert.