

# Base de pila industrial con poste, tendido de cable horizontal cruzado



## CARACTERÍSTICAS

Base de terminal aéreo fundida para usar con conductores colocados en posición horizontal

Para usar con anclajes de expansión

## ESPECIFICACIONES

**Tamaño del conductor, UL:** Clase 2 (4/0 Max)

**Material:** Cobre

Table 1/2

Número de catálogo	Acabado	Tamaño de rosca 1 (TS1)	Tamaño de rosca 2 (TS2)	Longitud de rosca (TL)	Fondo (D)	Altura (H)
LPC437SH	Desnudo	5/8" UNC	1/2" UNC	22.22mm	74.61mm	53.98 mm
LPC437LG	Desnudo	5/8" UNC	1/2" UNC	38.1mm	74.61mm	53.98 mm
LPLC437SH	Plomo cubierto	5/8" UNC	1/2" UNC	22.22mm	74.61mm	53.98 mm
LPLC437LG	Plomo cubierto	5/8" UNC	1/2" UNC	38.1mm	74.61mm	53.98 mm

Table 2/2

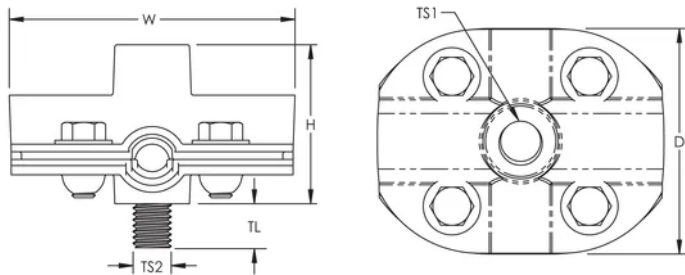
Número de catálogo	Anchura (W)	Peso por unidad
LPC437SH	95.25 mm	0.68 kg
LPC437LG	95.25 mm	0.7 kg
LPLC437SH	95.25 mm	1.61 kg

Número de catálogo	Anchura (W)	Peso por unidad
LPLC437LG	95.25 mm	1.65 kg

## DETALLES ADICIONALES DEL PRODUCTO

Cuando corresponda, el espesor del revestimiento de plomo tiene un mínimo de 1/16 pulg. (1,59 mm) y no se incluye en las dimensiones mencionadas.

## DIAGRAMAS



## ADVERTENCIA

Los productos nVent deben instalarse y usarse solo como se indica en las hojas de instrucciones y materiales de capacitación del producto nVent. Instruction sheets are available at [www.nvent.com](http://www.nvent.com) and from your nVent customer service representative. La instalación incorrecta, el mal uso, la aplicación incorrecta u otras fallas en el seguimiento completo de las instrucciones y advertencias de nVent pueden causar el mal funcionamiento del producto, daños a la propiedad, lesiones corporales graves y la muerte y/o anular la garantía.

### Norteamérica

+1.800.753.9221

Opción 1: Atención al cliente

Opción 2: Soporte técnico

### Europa

Países Bajos:

+31 800-0200135

Francia:

+33 800 901 793

### Europa

Alemania:

800 1890272

Otros países:

+31 13 5835404

### Asia-Pacífico

Shanghái:

+86 21 2412 1618/19

Sídney:

+61 2 9751 8500



Nuestra poderosa cartera de marcas:

CADDY

ERICO

HOFFMAN

ILSCO

SCHROFF

TRACHTE