

A12 Standard Coupler for Cryogenic Applications, 32 mm, #10

NÚMERO DE CATÁLOGO

EL32A12CRN



The nVent LENTON brand of cryogenic reinforcement splicing systems should be specified whenever cryogenic-grade reinforcing bar is used, or during normal operating or emergency conditions where the temperature falls below -20 °C (-4 °F). By combining the nVent LENTON taper-threaded couplers with state-of-the-art materials, we have developed one of the slimmest couplers on the market, while still maintaining top performance. Typical construction projects include LNG and LPG storage tanks.

CARACTERÍSTICAS

Designed to splice the same diameter bars where the second bar can be rotated and is not restricted in its axial direction

Slim design maintains concrete cover

Installs quickly and easily

Improved performance and reliability at cryogenic temperatures (-168 °C / -270 °F)

ATRIBUTOS DEL PRODUCTO

Material: Acero inoxidable 431 (EN 1,4057)

Acabado: Claro

Tamaño de las barras de armado, métrico: 32 mm

Tamaño de las barras de armado, EE. UU.: #10

Diámetro (Ø): 45 mm

Longitud (L): 108mm

Profundidad de la barra (BD): 45mm

Espacio de la barra (BG): 18mm

Peso por unidad: 0.79 kg

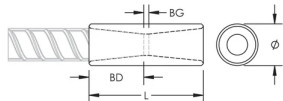
Diseñado para cumplir: ACI 318 Tipo 1 (rendimiento especificado del 125%); ACI 318 Tipo 2 (tracción especificada); AS3600; BS EN 1992-1-1; DIN EN 1992-1-1; EN 14620-3; Eurocódigo 2

Cantidad del paquete: 15

DETALLES ADICIONALES DEL PRODUCTO

Bar dimensions and weights listed may vary by region. Coupler sizes not shown may be available by special order. Contact your nVent LENTON representative for more information.

DIAGRAMAS



ADVERTENCIA

Los productos nVent deben instalarse y usarse solo como se indica en las hojas de instrucciones y materiales de capacitación del producto nVent. Instruction sheets are available at www.nvent.com and from your nVent customer service representative. La instalación incorrecta, el mal uso, la aplicación incorrecta u otras fallas en el seguimiento completo de las instrucciones y advertencias de nVent pueden causar el mal funcionamiento del producto, daños a la propiedad, lesiones corporales graves y la muerte y/o anular la garantía.

Norteamérica

+1.800.753.9221

Opción 1: Atención al cliente

Opción 2: Soporte técnico

Europa

Países Bajos:

+31 800-0200135

Francia:

+33 800 901 793

Europa

Alemania:

800 1890272

Otros países:

+31 13 5835404

Asia-Pacífico

Shanghái:

+86 21 2412 1618/19

Sídney:

+61 2 9751 8500



Nuestra poderosa cartera de marcas:

CADDY

ERICO

HOFFMAN

ILSCO

SCHROFF

TRACHTE