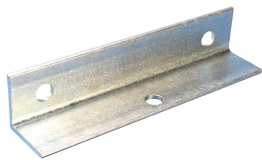


# Fijador múltiple



## CERTIFICACIONES



FM Approved, Seismic



## CARACTERÍSTICAS

Divide la carga entre dos anclajes

Minimiza el número de soportes instalados necesarios para estructuras de concreto y madera

Ideal para la instalación en techos

Usar para aplicaciones de refuerzo sismorresistente lateral y longitudinal

Cumple con los requerimientos NFPA®-13 para refuerzos sismorresistentes

Apto para las instalaciones realizadas según CEN/TS 17551:2021

## ESPECIFICACIONES

**Acabado:** Electrogalvanizado

**Material:** Acero

Table 1/2

Número de catálogo	Número de artículo	Tamaño de taladro 1 (HS1)	Tamaño de taladro 2 (HS2)	A	B	C
CSBMA050050 EG	404371	14 mm	14 mm	304.8 mm	63.5 mm	63.5 mm

Número de catálogo	Número de artículo	Tamaño de taladro 1 (HS1)	Tamaño de taladro 2 (HS2)	A	B	C
CSBMA050075 EG	404372	20 mm	14 mm	304.8 mm	63.5 mm	63.5 mm

Table 2/2

Número de catálogo	Número de artículo	D
CSBMA050050EG	404371	228.6 mm
CSBMA050075EG	404372	228.6 mm

## DETALLES ADICIONALES DEL PRODUCTO

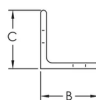
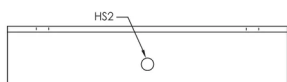
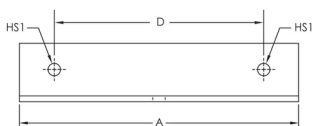
Montar a la estructura utilizando los orificios que se indican en HS1.

No se incluyen el fijador a estructura ni el miembro de arriostamiento.

Cargas UL			
N.º de pieza	Ajuste del fijador a estructura	Elemento de arriostamiento	Capacidad de carga
CSBMA050050	CSBU1	DN25 - DN50 Sch. 40 NPS	3025 N
	CSBUNIV050	DN25 - DN50 Sch. 40 NPS	3025 N
	CSBURC12	CSB12CBL	1859 N
		CSB18CBL	3434 N
		CSB36CBL	4893 N
	CSBURC12	CSB12CBL	1859 N
		CSB18CBL	3434 N
		CSB36CBL	5783 N
	CSBMA050075	CSBU1	DN25 - DN50 Sch. 40 NPS
CSBUNIV050		DN25 - DN50 Sch. 40 NPS	3025 N
CSBURC12		CSB12CBL	1859 N
		CSB18CBL	3434 N
		CSB36CBL	4893 N
CSBURC12		CSB12CBL	1859 N
		CSB18CBL	3434 N
		CSB36CBL	5783 N

Cargas FM				
N.º de pieza	Capacidad horizontal por ángulo de instalación desde la vertical			
	30° - 44°	45° - 59°	60° - 74°	75° - 90°
CSBMA050050EG	14,630 N	20,100 N	24,640 N	27,570 N
CSBMA050075EG	14,630 N	20,100 N	24,640 N	27,570 N

## DIAGRAMAS



## ADVERTENCIA

Los productos nVent deben instalarse y usarse solo como se indica en las hojas de instrucciones y materiales de capacitación del producto nVent. Instruction sheets are available at [www.nvent.com](http://www.nvent.com) and from your nVent customer service representative. La instalación incorrecta, el mal uso, la aplicación incorrecta u otras fallas en el seguimiento completo de las instrucciones y advertencias de nVent pueden causar el mal funcionamiento del producto, daños a la propiedad, lesiones corporales graves y la muerte y/o anular la garantía.

### Norteamérica

+1.800.753.9221

Opción 1: Atención al cliente

Opción 2: Soporte técnico

### Europa

Países Bajos:

+31 800-0200135

Francia:

+33 800 901 793

### Europa

Alemania:

800 1890272

Otros países:

+31 13 5835404

### Asia-Pacífico

Shanghái:

+86 21 2412 1618/19

Sídney:

+61 2 9751 8500



Nuestra poderosa cartera de marcas:

CADDY

ERICO

HOFFMAN

ILSCO

SCHROFF

TRachte

