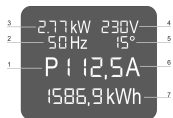
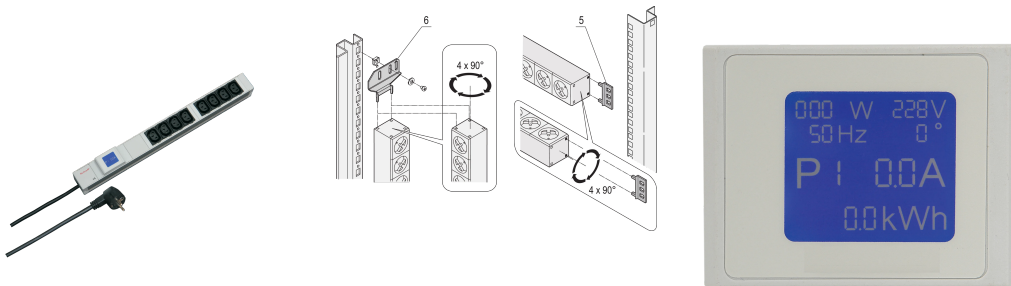


Tira de zócalo, IEC C13, medido

Data Solutions

NÚMERO DE CATÁLOGO

60110-296



PDU con medidor de potencia local. Los datos de potencia relevantes se muestran en una pantalla integrada.

CERTIFICACIONES



CARACTERÍSTICAS

Las tiras de enchufe se pueden girar a través de las cuatro direcciones (en incrementos de 90°) durante la instalación

Altura de montaje 1 U

Medición y visualización integradas a través de la unidad de visualización local

Tiras de enchufe con enchufes IEC 60320-C13

Montaje horizontal y vertical

ATRIBUTOS DEL PRODUCTO

Tipo de producto: Socket Strip

Tipo de toma de corriente: IEC C13

Número de tomas de corriente: 8

Color: Gris

Tomas conmutadas: Sí

Longitud: 438.5mm

Tensión CA: 230V

Fondo: 44mm

Material: Aluminio; Poliamida

Net Weight: 0.906kg

Cantidad del paquete: 1

ADVERTENCIA

Los productos nVent deben instalarse y usarse solo como se indica en las hojas de instrucciones y materiales de capacitación del producto nVent. Instruction sheets are available at www.nvent.com and from your nVent customer service representative. La instalación incorrecta, el mal uso, la aplicación incorrecta u otras fallas en el seguimiento completo de las instrucciones y advertencias de nVent pueden causar el mal funcionamiento del producto, daños a la propiedad, lesiones corporales graves y la muerte y/o anular la garantía.



Nuestra poderosa cartera de marcas:

CADDY ERICO HOFFMAN ILSCO SCHROFF TRACHTE