

# Terminal de 1 orificio con compensación

## Data Solutions



### CARACTERÍSTICAS

Brinda una superficie de atornillado eficiente para aplicaciones de puesta a tierra y de potencia

Cobre de grado electrolítico

Para uso con conexiones tipo LA nVent ERICO Cadweld únicamente

### ESPECIFICACIONES

Table 1/3

Número de catálogo	Material	Acabado	Tipo	Altura (H)	Longitud (L)	Anchura (W)
B101CEOL001	Cobre	Estañado	NEMA®	15.88mm	63.5mm	25.4mm
B101CEOL	Cobre	Estañado	NEMA®	15.88mm	63.5mm	25.4mm
B101QQOL	Cobre	Estañado	NEMA®	15.87mm	64mm	25.4mm
B101SQOL	Cobre	Estañado	NEMA®	14.26mm	68mm	25.4mm
B101DEOL	Cobre	Estañado	NEMA®	17.53mm	68.33mm	25.4mm
B305TC	Cobre	Estañado	No-NEMA®	20mm	91.4mm	30mm
B305SS	Acero inoxidable 304 (EN 1,4301)		No-NEMA®	20.07mm	91.44mm	29.97mm
B101EFOL001	Cobre	Estañado	NEMA®	19.05mm	76.2mm	31.75mm
B101EGOL	Cobre	Estañado	NEMA®	19.05mm	82.55mm	38.1mm

Número de catálogo	Material	Acabado	Tipo	Altura (H)	Longitud (L)	Anchura (W)
B101EEOL	Cobre	Estañado	NEMA®	19.05mm	76.2mm	25.4mm
B101GGOL	Cobre	Estañado	NEMA®	31.75mm	107.95mm	38.1mm
B101GHOL001	Cobre	Estañado	NEMA®	31.75mm	127mm	50.8mm
B101GHOL	Cobre	Estañado	NEMA®	31.75mm	127mm	50.8mm

Table 2/3

Número de catálogo	Espesor (T)	A	B	C	Tamaño de taladro (HS)	Ángulo (a)
B101CEOL001	3.18mm	12.7mm	25.4mm	22.23mm	17.46mm	45°
B101CEOL	3.18mm	12.7mm	25.4mm	22.23mm	11.11mm	45°
B101QQOL	3.17mm	12mm	22mm	19mm	11.1mm	45°
B101SQOL	4.76mm	14mm	28mm	20.5mm	14.2mm	45°
B101DEOL	4.76mm	14.3mm	28.58mm	22.23mm	14.29mm	45°
B305TC	5mm	15mm	33.78mm	39.88mm	17mm	45°
B305SS	5.08mm	15mm	33.78mm	39.88mm	17mm	45°
B101EFOL001	6.35mm	15.9mm	32.54mm	26.92mm	17.46mm	45°
B101EGOL	6.35mm	19.1mm	38.1mm	26.92mm	17.46mm	45°
B101EEOL	6.35mm	15.9mm	32.54mm	26.92mm	14.29mm	45°
B101GGOL	9.53mm	19.1mm	44.45mm	38.1mm	17.46mm	45°
B101GHOL001	9.53mm	25.4mm	60.33mm	38.1mm	20.64mm	45°
B101GHOL	9.53mm	25.4mm	60.33mm	38.1mm	17.46mm	45°

Table 3/3

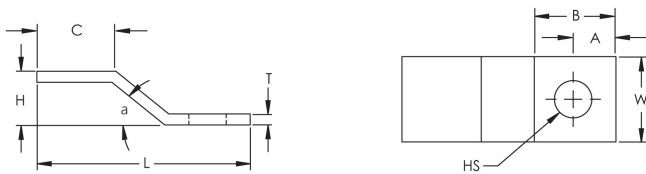
Número de catálogo	Tamaño del conductor equivalente
B101CEOL001	80.63mm <sup>2</sup>
B101CEOL	80.63mm <sup>2</sup>
B101QQOL	81mm <sup>2</sup>
B101SQOL	121mm <sup>2</sup>
B101DEOL	120.94mm <sup>2</sup>
B305TC	152.23mm <sup>2</sup>
B305SS	152.23mm <sup>2</sup>
B101EFOL001	201.57mm <sup>2</sup>
B101EGOL	241.89mm <sup>2</sup>
B101EEOL	161.26mm <sup>2</sup>
B101GGOL	362.83mm <sup>2</sup>
B101GHOL001	483.77mm <sup>2</sup>

Número de catálogo	Tamaño del conductor equivalente
B101GHOL	483.77mm <sup>2</sup>

## DETALLES ADICIONALES DEL PRODUCTO

Para los tamaños que no se encuentren en la lista, contáctenos.

## DIAGRAMAS



## ADVERTENCIA

Los productos nVent deben instalarse y usarse solo como se indica en las hojas de instrucciones y materiales de capacitación del producto nVent. Instruction sheets are available at [www.nvent.com](http://www.nvent.com) and from your nVent customer service representative. La instalación incorrecta, el mal uso, la aplicación incorrecta u otras fallas en el seguimiento completo de las instrucciones y advertencias de nVent pueden causar el mal funcionamiento del producto, daños a la propiedad, lesiones corporales graves y la muerte y/o anular la garantía.



Nuestra poderosa cartera de marcas:

**CADDY ERICO HOFFMAN ILSCO SCHROFF TRACHTE**