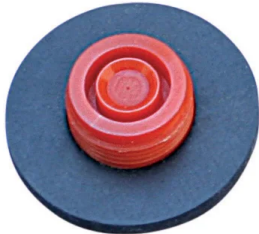


CPPW Tapered Plastic Screw-In Plug for A2



CARACTERÍSTICAS

Designed for use with the A2 coupler families

Designed to keep dirt, water and concrete slurry out of the coupler during the concrete pour

Color coded for the appropriate coupler size

ESPECIFICACIONES

Material: Polietileno de Alta Densidad (HDPE)

Table 1/2

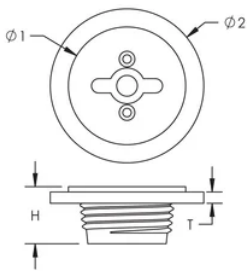
Número de catálogo	Tamaño de las barras de armado, métrico	Tamaño de las barras de armado, EE. UU.	Tamaño de armadura, Canadá	Diámetro 1 (Ø1)	Diámetro 2 (Ø2)	Altura (H)
EL20CPPW	20 mm	#6	20M	27 mm	41 mm	13 mm
EL28CPPW	28 mm	#9	30M	37 mm	50 mm	16 mm
EL16CPPW	16 mm	#5	15M	22 mm	36 mm	13 mm
EL32CPPW	32 mm	#10		42 mm	54 mm	16 mm
EL22CPPW	22 mm	#7		33 mm	43 mm	16 mm
EL12CPPW	12 mm	#4	10M	17 mm	32 mm	13 mm
EL25CPPW	25 mm	#8	25M	33 mm	46 mm	16 mm

Table 2/2

Número de catálogo	Espesor (T)	Color	Cantidad del paquete
EL20CPPW	3 mm	Amarillo	25

Número de catálogo	Espesor (T)	Color	Cantidad del paquete
EL28CPPW	3 mm	Negro	25
EL16CPPW	3 mm	Negro	25
EL32CPPW	3 mm	Amarillo	25
EL22CPPW	3 mm	Azul	25
EL12CPPW	3 mm	Rojo	25
EL25CPPW	3 mm	Rojo	25

DIAGRAMAS



ADVERTENCIA

Los productos nVent deben instalarse y usarse solo como se indica en las hojas de instrucciones y materiales de capacitación del producto nVent. Instruction sheets are available at www.nvent.com and from your nVent customer service representative. La instalación incorrecta, el mal uso, la aplicación incorrecta u otras fallas en el seguimiento completo de las instrucciones y advertencias de nVent pueden causar el mal funcionamiento del producto, daños a la propiedad, lesiones corporales graves y la muerte y/o anular la garantía.

Norteamérica

+1.800.753.9221

Opción 1: Atención al cliente

Opción 2: Soporte técnico

Europa

Países Bajos:

+31 800-0200135

Francia:

+33 800 901 793

Europa

Alemania:

800 1890272

Otros países:

+31 13 5835404

Asia-Pacífico

Shanghái:

+86 21 2412 1618/19

Sídney:

+61 2 9751 8500



Nuestra poderosa cartera de marcas:

CADDY ERICO HOFFMAN ILSCO SCHROFF TRACHTE