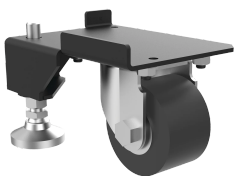


# Kit de ruedas y niveladores ProLine S1 para trabajo pesado, 4.69 x 6.46 x 3.97, material compuesto, negro

## Data Solutions

### NÚMERO DE CATÁLOGO

### PS1CLKHD



Los kits de ruedas/niveladoras están disponibles con una clasificación de carga de trabajo ligero (900 libras) o de servicio pesado (3000 libras). Los kits se componen de un conjunto de cuatro ruedas/niveladores y todo el hardware de montaje. Cada rueda se ensambla fácilmente al gabinete y gira para permitir el movimiento del gabinete con facilidad. Las ruedas están hechas de material compuesto negro. Los niveladores se ajustan fácilmente y se aseguran con las tuercas de bloqueo provistas. Estos kits de ruedas/niveladores están diseñados para mover un gabinete dentro de una instalación a su lugar final.

Las ruedas sirven para mover el gabinete en distancias cortas dentro del espacio interior del edificio. No están destinados para el transporte ni el envío. Al transportar el gabinete, la tarima de envío debe extenderse al marco del gabinete y las ruedas no deben soportar en ningún momento carga alguna durante el proceso de envío. Las ruedas deben moverse sobre superficies duras, planas y suaves. Los suelos con grietas, costuras, residuos, pendientes y descensos deben evitarse. Siempre debe tenerse mucho cuidado al mover gabinetes para evitar que se caigan. Las ruedas no están diseñadas para superficies exteriores, asfalto, grava y otras superficies blandas. Comuníquese con nVent HOFFMAN para obtener más detalles.

### CARACTERÍSTICAS

Los kits de ruedas giratorias/niveladoras están disponibles en modelos de clasificación de carga de servicio liviano (900 lb) o servicio pesado (3000 lb.)

Los kits se componen de un conjunto de cuatro ruedas/niveladores y todos los accesorios de montaje.

Cada rueda se ensambla fácilmente al gabinete y gira para permitir el movimiento del gabinete con facilidad

Las ruedas están hechas de material compuesto negro.

Los niveladores se ajustan fácilmente hacia abajo y se aseguran con las tuercas de bloqueo provistas.

Estos kits de ruedas/niveladoras están diseñados para mover un gabinete dentro de una instalación a su ubicación final.

## ATRIBUTOS DEL PRODUCTO

---

Número de artículo: 36751

Material: Acero dulce

Acabado: Polvo recubierto

Color: Jet Black

Código de color: RAL 9005

Espesor: 3.4mm

## ADVERTENCIA

---

Los productos nVent deben instalarse y usarse solo como se indica en las hojas de instrucciones y materiales de capacitación del producto nVent. Instruction sheets are available at [www.nvent.com](http://www.nvent.com) and from your nVent customer service representative. La instalación incorrecta, el mal uso, la aplicación incorrecta u otras fallas en el seguimiento completo de las instrucciones y advertencias de nVent pueden causar el mal funcionamiento del producto, daños a la propiedad, lesiones corporales graves y la muerte y/o anular la garantía.



Nuestra poderosa cartera de marcas:

**CADDY ERICO HOFFMAN ILSCO SCHROFF TRACHTE**