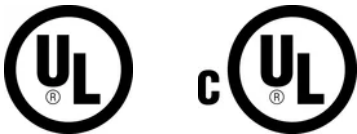


Barra colectora principal de conexión a tierra para telecomunicaciones

Data Solutions



CERTIFICACIONES



CARACTERÍSTICAS

Cumple con los requisitos de TIA-607-C y TIA-607-D y sigue las recomendaciones de BICSI®

Cumple con las normativas NEMA®

Acepta terminales de dos orificios con 5/16" u orificios para pernos de 7/16" (no se incluyen los herrajes)

Hay disponibles kits de empalme de barra colectora de conexión a tierra para telecomunicaciones que permiten extender la longitud de la barra colectora

ESPECIFICACIONES

| | |
|---------------------|---------|
| Espesor (T): | 6.35mm |
| Anchura (W): | 101.6mm |
| Material: | Cobre |

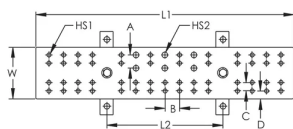
Table 1/2

| Número de catálogo | Recubrimiento de estaño | Longitud 1 (L1) | Longitud 2 (L2) | Tamaño de taladro 1 Número de pares | Tamaño de taladro 2 Número de pares | A |
|--------------------|-------------------------|-----------------|-----------------|--|--|--------|
| TMGBA29L41P | No | 737mm | 457mm | 41 | 5 | 25.4mm |
| TMGBA20L27PT | Sí | 508mm | 229mm | 27 | 3 | 25.4mm |
| TMGBA12L15P | No | 305mm | 229mm | 15 | 3 | 25.4mm |
| TMGBA29L41PT | Sí | 737mm | 457mm | 41 | 5 | 25.4mm |
| TMGBA18L23P | No | 451mm | 229mm | 23 | 3 | 25.4mm |
| TMGBA12L15PT | Sí | 305mm | 229mm | 15 | 3 | 25.4mm |
| TMGBA16L19P | No | 394mm | 229mm | 19 | 3 | 25.4mm |
| TMGBA18L23PT | Sí | 451mm | 229mm | 23 | 3 | 25.4mm |
| TMGBA24L33P | No | 610mm | 457mm | 33 | 5 | 25.4mm |
| TMGBA16L19PT | Sí | 394mm | 229mm | 19 | 3 | 25.4mm |
| TMGBA24L33PT | Sí | 610mm | 457mm | 33 | 5 | 25.4mm |
| TMGBA20L27P | No | 508mm | 229mm | 27 | 3 | 25.4mm |

Table 2/2

| Número de catálogo | B | C | D |
|--------------------|--------|--------|--------|
| TMGBA29L41P | 28.6mm | 15.9mm | 15.9mm |
| TMGBA20L27PT | 28.6mm | 15.9mm | 15.9mm |
| TMGBA12L15P | 28.6mm | 15.9mm | 15.9mm |
| TMGBA29L41PT | 28.6mm | 15.9mm | 15.9mm |
| TMGBA18L23P | 28.6mm | 15.9mm | 15.9mm |
| TMGBA12L15PT | 28.6mm | 15.9mm | 15.9mm |
| TMGBA16L19P | 28.6mm | 15.9mm | 15.9mm |
| TMGBA18L23PT | 28.6mm | 15.9mm | 15.9mm |
| TMGBA24L33P | 28.6mm | 15.9mm | 15.9mm |
| TMGBA16L19PT | 28.6mm | 15.9mm | 15.9mm |
| TMGBA24L33PT | 28.6mm | 15.9mm | 15.9mm |
| TMGBA20L27P | 28.6mm | 15.9mm | 15.9mm |

DIAGRAMAS



ADVERTENCIA

Los productos nVent deben instalarse y usarse solo como se indica en las hojas de instrucciones y materiales de capacitación del producto nVent. Instruction sheets are available at www.nvent.com and from your nVent customer service representative. La instalación incorrecta, el mal uso, la aplicación incorrecta u otras fallas en el seguimiento completo de las instrucciones y advertencias de nVent pueden causar el mal funcionamiento del producto, daños a la propiedad, lesiones corporales graves y la muerte y/o anular la garantía.



Nuestra poderosa cartera de marcas:

CADDY ERICO HOFFMAN ILSCO SCHROFF TRACHTE