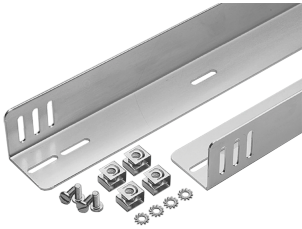


Guías del chasis



Las guías se montan entre dos pares de ángulos de montaje en rack con patas de montaje de accesorios. Las guías y los herrajes de montaje están chapados. (Montaje XSFG en un par de ángulos de montaje en rack Tipo RA con patas de montaje de accesorios).

CARACTERÍSTICAS

Las guías se montan entre dos pares de ángulos de rack, con orificios ranurados para el ajuste vertical o lateral.

Se suministran en pares, con hardware de montaje incluidos.

Montaje XSFG en un par de ángulos de montaje en rack Tipo RA con patas de montaje de accesorios.

ESPECIFICACIONES

Table 1/1

| Número de catálogo | Número de artículo | Material | Acabado | Espesor | Unidades de rack | Longitud |
|--------------------|--------------------|-------------|----------|---------|------------------|----------|
| AG1U5 | 12430 | Acero dulce | Plateado | 1.9mm | 1U | 381mm |
| AG1U6 | 12410 | Acero dulce | Plateado | 1.9mm | 1U | 533.4mm |
| AG1U8 | 12420 | Acero dulce | Plateado | 1.9mm | 1U | 660.4mm |

DETALLES ADICIONALES DEL PRODUCTO

Una unidad de rack = 1.75 pulg. (45 mm)

Usar con A72H3124FS. Requiere dos juegos de ángulos de montaje en rack Tipo U (Tipo RA) para la instalación.

ADVERTENCIA

Los productos nVent deben instalarse y usarse solo como se indica en las hojas de instrucciones y materiales de capacitación del producto nVent. Instruction sheets are available at www.nvent.com and from your nVent customer service representative. La instalación incorrecta, el mal uso, la aplicación incorrecta u otras fallas en el seguimiento completo de las instrucciones y advertencias de nVent pueden causar el mal funcionamiento del producto, daños a la propiedad, lesiones corporales graves y la muerte y/o anular la garantía.



Nuestra poderosa cartera de marcas:

CADDY ERICO HOFFMAN ILSCO SCHROFF TRACHTE