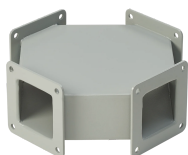


## Pasacables en cruz



Los conectores de cruz para ductos de alimentación de cables se usan para el tendido de cables en cuatro direcciones. Se conecta a otras secciones del ducto y protege alambres y cables contra el polvo, en una amplia gama de aplicaciones industriales.

### ESTÁNDARES DEL SECTOR

---

Certificado por la Canadian Standards Association.

### CARACTERÍSTICAS

---

Los conectores de cruz se usan para el tendido de cables en cuatro direcciones

Se conecta a otras secciones del ducto y protege alambres y cables del polvo en una amplia gama de aplicaciones industriales.

## ESPECIFICACIONES

<b>Código de color:</b>	ANSI 61
<b>Color:</b>	Gris
<b>Material:</b>	Acero dulce
<b>Acabado:</b>	Polvo recubierto

Table 1/1

Número de catálogo	Número de artículo	Tipo	Altura	Anchura	Espesor
F88WC	14700	Cross Fitting	203mm	203mm	1.9mm
F66WC	14490	Cross Fitting	152mm	152mm	1.9mm
F44WC	14280	Cross Fitting	102mm	102mm	1.9mm
F22WC	14090	Cross Fitting	64mm	64mm	1.9mm

## DETALLES ADICIONALES DEL PRODUCTO

Todas las dimensiones son para las superficies exteriores. Deje 3 mm (0.12 in) adicionales para juntas en uniones. La dimensión K corresponde a la intersección de las líneas centrales.

## ADVERTENCIA

Los productos nVent deben instalarse y usarse solo como se indica en las hojas de instrucciones y materiales de capacitación del producto nVent. Instruction sheets are available at [www.nvent.com](http://www.nvent.com) and from your nVent customer service representative. La instalación incorrecta, el mal uso, la aplicación incorrecta u otras fallas en el seguimiento completo de las instrucciones y advertencias de nVent pueden causar el mal funcionamiento del producto, daños a la propiedad, lesiones corporales graves y la muerte y/o anular la garantía.



Nuestra poderosa cartera de marcas:

**CADDY ERICO HOFFMAN ILSCO SCHROFF TRACHTE**