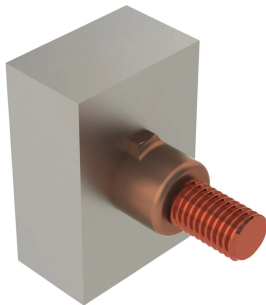


# Poste de cobre o acero para raíl

## Data Solutions



Las aplicaciones nVent ERICO Cadweld para propiedades de ferrocarril utilizan las aleaciones de materiales de soldadura nVent ERICO Cadweld Plus F80 y nVent ERICO Cadweld F80. Las soldaduras exotérmicas nVent ERICO Cadweld están diseñadas para proporcionar una unión molecular permanente que no se afloja ni se corroe, lo que permite la conexión de materiales diferentes. Las conexiones están diseñadas para funcionar durante la vida útil del conductor y/o la instalación. La conexión de nVent ERICO Cadweld tiene una capacidad de transporte de corriente igual o superior a la del conductor y soportará corrientes de falla repetidas sin fallar durante la operación. Cuando terminen, los instaladores pueden asegurarse claramente de la calidad mediante la inspección visual de la nueva conexión.

### CARACTERÍSTICAS

Forma una conexión permanente y de baja resistencia

Provee una unión molecular

Las conexiones exotérmicas de nVent ERICO Cadweld tienen la misma capacidad nominal de corriente que el conductor

Equipo de instalación portátil que no necesita fuente externa de energía

Se puede capacitar a los instaladores fácilmente para la realización de conexiones exotérmicas nVent ERICO Cadweld

Las conexiones pueden inspeccionarse visualmente

### ESPECIFICACIONES

Table 1/1

Número de catálogo	Familia de moldes	Tipo de montante	Se conecta a
PB13HX31CU	HX Mold Family	5/8 "Stud de cobre	Ferrocarril
PBHVT20P060A1M	HV Mold Family	6 mm x 25 mm Stud de acero	Ferrocarril
PBHVT20103245M	HV Mold Family	10 mm x 32 mm Stud de acero	Ferrocarril
PBHVT20P100A1M	HV Mold Family	10 mm x 32 mm Stud de acero	Ferrocarril

Número de catálogo	Familia de moldes	Tipo de montante	Se conecta a
PBHVT2010A150M	HV Mold Family	10 mm x 32 mm Stud de acero	Ferrocarril
PBHVT2010CR73M	HV Mold Family	10 mm x 32 mm Stud de acero	Ferrocarril
PBHVT20P120A2M	HV Mold Family	12 mm x 38 mm Stud de acero	Ferrocarril
PBHVT20P120A1M	HV Mold Family	12 mm x 38 mm Stud de acero	Ferrocarril
PBHVT20P16005M	HV Mold Family	16 mm x 48 mm Acero Stud	Ferrocarril
PB13HXP100	HX Mold Family	M10 Steel Stud	Ferrocarril

## DETALLES ADICIONALES DEL PRODUCTO

Para aplicaciones como la sala de informática, túnel u otras áreas de baja ventilación, especifique un molde sin humo de nVent ERICO Cadweld Exolon. Agregue un prefijo XL al número de pieza del molde estándar al realizar el pedido (por ejemplo, un PB10GR162G se convierte en XLPB10GR162G). Del mismo modo, el material de soldadura de nVent ERICO Cadweld Exolon también se designa con el prefijo XL (por ejemplo, PB90 se convierte en XLPB90).

Se puede requerir un espacio entre los conductores. Vea la etiqueta del molde para obtener más información.

XXXX-XX-XX-L-M-W		
XXXX	Clave en el cálculo del precio	
XX	Tipo de molde	
XX	Tipo de pasador	
L*	Crisol dividido	La sección de crisol está dividida en moldes diseñados con abertura horizontal para mayor facilidad de limpieza
M*	Solo molde	
W*	Placas de desgaste	Reduce la abrasión mecánica de los moldes en los puntos de entrada de los cables

\* Dejar en blanco si no existe

## ADVERTENCIA

Los productos nVent deben instalarse y usarse solo como se indica en las hojas de instrucciones y materiales de capacitación del producto nVent. Instruction sheets are available at [www.nvent.com](http://www.nvent.com) and from your nVent customer service representative. La instalación incorrecta, el mal uso, la aplicación incorrecta u otras fallas en el seguimiento completo de las instrucciones y advertencias de nVent pueden causar el mal funcionamiento del producto, daños a la propiedad, lesiones corporales graves y la muerte y/o anular la garantía.



Nuestra poderosa cartera de marcas:

**CADDY ERICO HOFFMAN ILSCO SCHROFF TRACHTE**