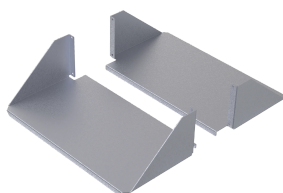


Estante de aluminio sólido de doble cara

Data Solutions



El estante de aluminio sólido de doble cara se monta en un rack de marco abierto de 19 pulg. Consta de dos estantes montados a cada lado del rack de marco abierto para formar un estante de doble cara. Es una solución más ligera que la versión de acero. Este sistema utiliza espacio de rack 4U y la clasificación de carga máxima es de 100 lb (45.4 kg) por lado, 200 lb (90.7 kg) en total.

CARACTERÍSTICAS

El estante de aluminio sólido de doble cara se monta en un rack de marco abierto de 19 pulg.

Consta de dos estantes montados a cada lado del rack de marco abierto para formar un estante de doble cara

Es una solución más ligera en comparación con la versión de acero

Este sistema utiliza espacio de rack 4U y la clasificación de carga máxima es de 100 lb (45.4 kg) por lado, 200 lb (90.7 kg) en total

ESPECIFICACIONES

Table 1/2

Número de catálogo	Número de artículo	Material	Acabado	Espesor	Unidades de rack	Altura
ESHDA19	10248	Aluminio	Cepillado	2mm	4U	143mm

Table 2/2

Número de catálogo	Número de artículo	Anchura	Fondo	Incluye
ESHDA19	10248	490mm	238mm	2 estantes

ADVERTENCIA

Los productos nVent deben instalarse y usarse solo como se indica en las hojas de instrucciones y materiales de capacitación del producto nVent. Instruction sheets are available at www.nvent.com and from your nVent customer service representative. La instalación incorrecta, el mal uso, la aplicación incorrecta u otras fallas en el seguimiento completo de las instrucciones y advertencias de nVent pueden causar el mal funcionamiento del producto, daños a la propiedad, lesiones

corporales graves y la muerte y/o anular la garantía.



Nuestra poderosa cartera de marcas:

CADDY ERICO HOFFMAN ILSCO SCHROFF TRACHTE

©2026 nVent. Todas las marcas y logotipos de nVent son propiedad o poseen licencia de nVent Services GmbH o sus afiliadas. Las demás marcas registradas son propiedad de sus respectivos propietarios. nVent se reserva el derecho de modificar especificaciones sin previo aviso.

Este documento es generado por el sistema.