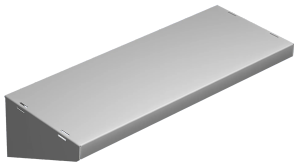


# Shelf D-Box, 24.00x12.00, Lt Gray, Acero

## Data Solutions

### NÚMERO DE CATÁLOGO

### DBSHELF12



Los estantes D-Box proporcionan almacenamiento adicional en gabinetes de 36 y 48 pulg. (914 y 1219 mm) de alto. Tenga en cuenta que la clasificación de carga es de 75°lb (34.0°kg)

### CARACTERÍSTICAS

Los estantes D-Box proporcionan almacenamiento adicional en gabinetes de 36 y 48 pulg. (914 y 1219 mm) de alto.

Tenga en cuenta que la clasificación de carga es de 75°lb (34.0°kg)

### ATRIBUTOS DEL PRODUCTO

Número de artículo: 14535

Material: Acero dulce

Acabado: Polvo recubierto

Color: Gris claro

Código de color: RAL 7035

Espesor: 1.52mm

Fondo: 281mm

Se ajusta a la profundidad: 8in; 12in

### ADVERTENCIA

Los productos nVent deben instalarse y usarse solo como se indica en las hojas de instrucciones y materiales de capacitación del producto nVent. Instruction sheets are available at [www.nvent.com](http://www.nvent.com) and from your nVent customer service representative. La instalación incorrecta, el mal uso, la aplicación incorrecta u otras fallas en el seguimiento completo de las instrucciones y advertencias de nVent pueden causar el mal funcionamiento del producto, daños a la propiedad, lesiones

corporales graves y la muerte y/o anular la garantía.



Nuestra poderosa cartera de marcas:

**CADDY ERICO HOFFMAN ILSCO SCHROFF TRACHTE**

©2026 nVent. Todas las marcas y logotipos de nVent son propiedad o poseen licencia de nVent Services GmbH o sus afiliadas. Las demás marcas registradas son propiedad de sus respectivos propietarios. nVent se reserva el derecho de modificar especificaciones sin previo aviso.

Este documento es generado por el sistema.