

AccessPlus con bisagra doble, accesorio de ventana, tipo 1, 48.00 x 24.00 x 18.00, de acero, negro

Data Solutions

NÚMERO DE CATÁLOGO

EWMWG482418



Los gabinetes AccessPlus proporcionan seguridad, acceso al equipo, enfriamiento y soporte para redes y otros equipos de 19 pulg. montados en rack. El gabinete tiene tres componentes: puerta delantera, sección central y sección de pared.

ESTÁNDARES DEL SECTOR

UL 2416; Type 1; File No. E230874

cUL Listed per CSA C22.2 No. 182.4; File No. E230874

NEMA/EEMAC Tipo 1

NEMA/EEMAC Type 1

EIC 60529 IP20

Per BICSI TDMM Tenth edition, Chapter 7,

Telecommunication Enclosures (TE)

CARACTERÍSTICAS

Con doble bisagra para un fácil acceso al equipo; la sección central proporciona un montaje de rack de 19 pulg. con espaciado universal EIA y se accede a este a través de la puerta delantera o se gira la sección central de la sección de pared para acceso trasero.

La puerta frontal tiene una puerta de ventana de seguridad de acero sólido o endurecido y entintado para tener una resistencia superior a los arañazos.

La sección central se retira fácilmente de la sección trasera; es posible la instalación sin herramientas por una persona.

Ángulos de rack de acero chapado de autoconducción a tierra, totalmente ajustables dentro de la sección central.

La sección de pared proporciona entrada de cable y gestión de cableado con chiqueadores o placas de montaje

El modelo de placa de montaje facilita la adaptación y la instalación rápida, y permite cables preterminados o paneles de conexión precableados; no es necesario volver a terminar y probar.

Cerrojos de cierre automático de sección de pared central a pared en dos ubicaciones

Acceso frontal a todos los cerrojos (sin cerrojos laterales expuestos); el gabinete puede instalarse firmemente en las esquinas

Los laterales con respiradero proporcionan ventilación de flujo cruzado para mejorar la disipación del calor.

El organizador de cables vertical viene incluido en los modelos de 28 pulgadas de ancho.

Se proporciona un juego de ángulos de rack de 10 a 32, roscados, chapados y con autoconducción a tierra según los estándares de espaciado universal EIA, que pueden ajustarse de delante hacia atrás, con cada sección central del gabinete; pueden agregarse ángulos para rack roscados o racks con orificio cuadrado adicionales al gabinete para brindar montaje adicional.

ATRIBUTOS DEL PRODUCTO

Número de artículo: 17883

Altura (H): 1220mm

Anchura (W): 600mm

Fondo (D): 462mm

Material: Acero dulce

Acabado: Polvo recubierto

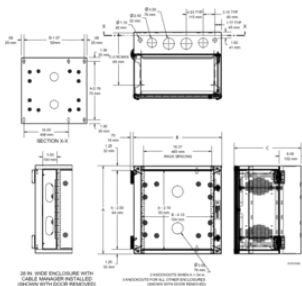
Color: Jet Black

Código de color: RAL 9005

Espesor (T): 1.9mm

Unidades de rack: 26U

DIAGRAMAS



ADVERTENCIA

Los productos nVent deben instalarse y usarse solo como se indica en las hojas de instrucciones y materiales de capacitación del producto nVent. Instruction sheets are available at www.nvent.com and from your nVent customer service representative. La instalación incorrecta, el mal uso, la aplicación incorrecta u otras fallas en el seguimiento completo de las instrucciones y advertencias de nVent pueden causar el mal funcionamiento del producto, daños a la propiedad, lesiones corporales graves y la muerte y/o anular la garantía.



Nuestra poderosa cartera de marcas:

CADDY ERICO HOFFMAN ILSCO SCHROFF TRACHTE