

# Armario de acero combinable puerta simple, MCS



La gama de armarios combinables autoportantes de acero dulce y puerta simple MCS, con grado de protección IP 55, está disponible lista para su uso en muchos tamaños diferentes. Esta gama de armarios se adapta bien a muchas aplicaciones diferentes. Al impedir la entrada de agua y polvo en el armario, se elimina el riesgo de avería de los componentes y, con ello, el tiempo de inactividad.

## ESTÁNDARES DEL SECTOR

UL 508A Listed; Type 12; File No. E61997

cUL Listed per CSA C22.2 No.0, No.0.4, No.14, No.94; Type 12; File No. E61997

NEMA/EEMAC Tipo 12

CSA, File No. 1442951: Type 12

IEC 62208 IP55

CE, UK CA, UL, DNV

## CARACTERÍSTICAS

Material: Estructura: Chapa de acero pintada de 1.5 mm. Puerta: Chapa de acero pintada de 2 mm. Paneles posteriores, superiores y laterales: Chapa de acero pintada de 1.5 mm. Placa de montaje: Chapa acero galvanizado de 3 mm. Tapa inferior: Chapa acero galvanizado de 1 mm.

Estructura: Perfiles abiertos soldados, con patrón de taladros a 25 mm conforme a DIN 43660. Dispone de patrón externo de taladros.

Puerta: Puerta montada con 4 bisagras que permiten la apertura hacia izquierda o derecha. Incluye el refuerzo de puerta con patrón de taladros a 25 mm.

Panel posterior: Fijado con tornillos Torx M6. Posibilidad de montar puerta en el posterior. La versión RD viene con puerta trasera en lugar de panel trasero.

Paneles laterales: Suministrados como accesorio.

Techo: Desmontable.

Cierre: Cierre de varillas con 4 puntos de fijación. No interfiere con el espacio interior del armario. Cierre DIN de 3 mm estándar. Puede ser sustituido por cualquier otro accionamiento, Euro-barrilete o manecilla giratoria.

Tapas inferiores: Compuesta por 3 ó 4 (P>600) piezas.

Placa de montaje: Con doble plegado, se desliza hasta su posición. Ajustable en profundidad en pasos de 25 mm con el accesorio MPD02. Suministrada fuera del embalaje del armario.

Puesta a tierra: Todos los paneles se ponen a tierra a través de sus accesorios y se equipan con una toma de tierra separada.

Acabado: Pintado al polvo, texturado, RAL 7035.

Protección: Se corresponde con IP 55 | TYPE 12 | IK 10.

Instrucciones de montaje: Versión estándar preparada para instalación combinada. Para una instalación de armario único añade paneles laterales.

Suministro: Marco con puerta montada, panel posterior, panel superior, tapas salidas de cables, placa (no incluida para la versión PER5) y marco de puerta. En los armarios de 400 mm de ancho la placa de montaje, tapas de cables y refuerzo de puerta no están incluidos. Para armarios de altura 2200 mm, la entrega incluye dos perfiles CMB montadas en profundidad. La entrega incluye también pernos de conexión a tierra. Entrega sobre pallet de ancho idéntico al ancho del armario para permitir la combinación sin desmontarlo. Todo el material de embalaje es reciclable.

## ESPECIFICACIONES

**Grosor del cuerpo:** 1.5mm  
**Grosor de puerta:** 2mm  
**Color:** Gris claro  
**Material:** Acero dulce  
**Acabado:** Polvo recubierto  
**Código de color:** RAL 7035

Table 1/5

Número de catálogo	Número de artículo	Altura (H)	Anchura (W)	Fondo (D)	Placa de montaje incluida	Puerta trasera incluida
MCS20055PER5		2000mm	500mm	500mm	No	No
MCS20064R5	MCS20064R5	2000mm	600mm	400mm	Sí	No
MCS22065R5	MCS22065R5	2200mm	600mm	500mm	Sí	No
MCS20105R5	MCS20105R5	2000mm	1000mm	500mm	Sí	No
MCS18066R5	MCS18066R5	1800mm	600mm	600mm	Sí	No
MCS20084PER5		2000mm	800mm	400mm	No	No
MCS22108R5	MCS22108R5	2200mm	1000mm	800mm	Sí	No
MCS18055R5	MCS18055R5	1800mm	500mm	500mm	Sí	No
MCS20064PER5		2000mm	600mm	400mm	No	No
MCS22068R5	MCS22068R5	2200mm	600mm	800mm	Sí	No
MCS18084PER5		1800mm	800mm	400mm	No	No
MCS20084R5	MCS20084R5	2000mm	800mm	400mm	Sí	No
MCS20055R5	MCS20055R5	2000mm	500mm	500mm	Sí	No
MCS22086R5	MCS22086R5	2200mm	800mm	600mm	Sí	No
MCS16065PER5	MCS16065PER5	1600mm	600mm	500mm	No	No
MCS16065R5	MCS16065R5	1600mm	600mm	500mm	Sí	No
MCS20085PER5		2000mm	800mm	500mm	No	No
MCS20106PER5		2000mm	1000mm	600mm	No	No
MCS14085R5	MCS14085R5	1400mm	800mm	500mm	Sí	No
MCS20088RDR5	MCS20088RDR5	2000mm	800mm	800mm	Sí	Sí

Table 2/5

Número de catálogo	Número de artículo	Altura (H)	Anchura (W)	Fondo (D)	Placa de montaje incluida	Puerta trasera incluida
MCS18084R5	MCS18084R5	1800mm	800mm	400mm	Sí	No
MCS20048R5	MCS20048R5	2000mm	400mm	800mm	No	No
MCS18055PER5		1800mm	500mm	500mm	No	No
MCS16085PER5	MCS16085PER5	1600mm	800mm	500mm	No	No

Número de catálogo	Número de artículo	Altura (H)	Anchura (W)	Fondo (D)	Placa de montaje incluida	Puerta trasera incluida
MCS20085R5	MCS20085R5	2000mm	800mm	500mm	Sí	No
MCS22105PER5	MCS22105PER5	2200mm	1000mm	500mm	No	No
MCS20086PER5		2000mm	800mm	600mm	No	No
MCS22065PER5	MCS22065PER5	2200mm	600mm	500mm	No	No
MCS20046R5	MCS20046R5	2000mm	400mm	600mm	No	No
MCS18065R5	MCS18065R5	1800mm	600mm	500mm	Sí	No
MCS20068PERDR5	MCS20068PERDR5	2000mm	600mm	800mm	No	Sí
MCS20104R5	MCS20104R5	2000mm	1000mm	400mm	Sí	No
MCS18065PER5		1800mm	600mm	500mm	No	No
MCS22088PER5		2200mm	800mm	800mm	No	No
MCS18068R5	MCS18068R5	1800mm	600mm	800mm	Sí	No
MCS20068R5	MCS20068R5	2000mm	600mm	800mm	Sí	No
MCS20068PER5		2000mm	600mm	800mm	No	No
MCS18064R5	MCS18064R5	1800mm	600mm	400mm	Sí	No
MCS16085R5	MCS16085R5	1600mm	800mm	500mm	Sí	No
MCS22066PER5	MCS22066PER5	2200mm	600mm	600mm	No	No

Table 3/5

Número de catálogo	Número de artículo	Altura (H)	Anchura (W)	Fondo (D)	Placa de montaje incluida	Puerta trasera incluida
MCS20066R5	MCS20066R5	2000mm	600mm	600mm	Sí	No
MCS22085PER5	MCS22085PER5	2200mm	800mm	500mm	No	No
MCS20105PER5		2000mm	1000mm	500mm	No	No
MCS18104PER5		1800mm	1000mm	400mm	No	No
MCS20068RDR5	MCS20068RDR5	2000mm	600mm	800mm	Sí	Sí
MCS18108R5	MCS18108R5	1800mm	1000mm	800mm	Sí	No
MCS200810PERDR5	MCS200810PERDR5	2000mm	800mm	1000mm	No	Sí
MCS20066PER5		2000mm	600mm	600mm	No	No
MCS20108RDR5	MCS20108RDR5	2000mm	1000mm	800mm	Sí	Sí
MCS18066PER5		1800mm	600mm	600mm	No	No
MCS20104PER5		2000mm	1000mm	400mm	No	No
MCS20065R5	MCS20065R5	2000mm	600mm	500mm	Sí	No
MCS22106R5	MCS22106R5	2200mm	1000mm	600mm	Sí	No
MCS18064PER5		1800mm	600mm	400mm	No	No
MCS200810RDR5	MCS200810RDR5	2000mm	800mm	1000mm	Sí	Sí

Número de catálogo	Número de artículo	Altura (H)	Anchura (W)	Fondo (D)	Placa de montaje incluida	Puerta trasera incluida
MCS20065PER5		2000mm	600mm	500mm	No	No
MCS22085R5	MCS22085R5	2200mm	800mm	500mm	Sí	No
MCS220810PER5	MCS220810PER5	2200mm	800mm	1000mm	No	No
MCS22068PER5	MCS22068PER5	2200mm	600mm	800mm	No	No
MCS22088R5	MCS22088R5	2200mm	800mm	800mm	Sí	No

Table 4/5

Número de catálogo	Número de artículo	Altura (H)	Anchura (W)	Fondo (D)	Placa de montaje incluida	Puerta trasera incluida
MCS18085R5	MCS18085R5	1800mm	800mm	500mm	Sí	No
MCS18086R5	MCS18086R5	1800mm	800mm	600mm	Sí	No
MCS20086R5	MCS20086R5	2000mm	800mm	600mm	Sí	No
MCS14065PER5	MCS14065PER5	1400mm	600mm	500mm	No	No
MCS18104R5	MCS18104R5	1800mm	1000mm	400mm	Sí	No
MCS18044R5	MCS18044R5	1800mm	400mm	400mm	No	No
MCS18106R5	MCS18106R5	1800mm	1000mm	600mm	Sí	No
MCS18106PER5		1800mm	1000mm	600mm	No	No
MCS18085PER5		1800mm	800mm	500mm	No	No
MCS200810R5	MCS200810R5	2000mm	800mm	1000mm	Sí	No
MCS18045R5	MCS18045R5	1800mm	400mm	500mm	No	No
MCS18105PER5		1800mm	1000mm	500mm	No	No
MCS20088PER5		2000mm	800mm	800mm	No	No
MCS20088R5	MCS20088R5	2000mm	800mm	800mm	Sí	No
MCS18086PER5		1800mm	800mm	600mm	No	No
MCS220810R5	MCS220810R5	2200mm	800mm	1000mm	Sí	No
MCS20086RDR5	MCS20086RDR5	2000mm	800mm	600mm	Sí	Sí
MCS20108PER5		2000mm	1000mm	800mm	No	No
MCS18105R5	MCS18105R5	1800mm	1000mm	500mm	Sí	No
MCS14065R5	MCS14065R5	1400mm	600mm	500mm	Sí	No

Table 5/5

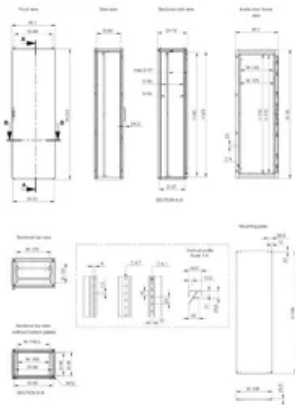
Número de catálogo	Número de artículo	Altura (H)	Anchura (W)	Fondo (D)	Placa de montaje incluida	Puerta trasera incluida
MCS20108R5	MCS20108R5	2000mm	1000mm	800mm	Sí	No
MCS20086PERDR5	MCS20086PERDR5	2000mm	800mm	600mm	No	Sí
MCS20108PERDR5	MCS20108PERDR5	2000mm	1000mm	800mm	No	Sí

Número de catálogo	Número de artículo	Altura (H)	Anchura (W)	Fondo (D)	Placa de montaje incluida	Puerta trasera incluida
MCS20088PERDR5	MCS20088PERDR5	2000mm	800mm	800mm	No	Sí
MCS20045R5	MCS20045R5	2000mm	400mm	500mm	No	No
MCS18046R5	MCS18046R5	1800mm	400mm	600mm	No	No
MCS200810PER5	MCS200810PER5	2000mm	800mm	1000mm	No	No
MCS22066R5	MCS22066R5	2200mm	600mm	600mm	Sí	No
MCS20106R5	MCS20106R5	2000mm	1000mm	600mm	Sí	No
MCS20044R5	MCS20044R5	2000mm	400mm	400mm	No	No
MCS22086PER5	MCS22086PER5	2200mm	800mm	600mm	No	No
MCS22105R5	MCS22105R5	2200mm	1000mm	500mm	Sí	No

## DETALLES ADICIONALES DEL PRODUCTO

Los paneles laterales de acero dulce, SPM, deben ordenarse por separado, para cerrar los gabinetes individuales y el montaje de gabinetes y asegurar que se alcance el grado de protección indicado.

## DIAGRAMAS



## ADVERTENCIA

Los productos nVent deben instalarse y usarse solo como se indica en las hojas de instrucciones y materiales de capacitación del producto nVent. Instruction sheets are available at [www.nvent.com](http://www.nvent.com) and from your nVent customer service representative. La instalación incorrecta, el mal uso, la aplicación incorrecta u otras fallas en el seguimiento completo de las instrucciones y advertencias de nVent pueden causar el mal funcionamiento del producto, daños a la propiedad, lesiones corporales graves y la muerte y/o anular la garantía.



Nuestra poderosa cartera de marcas:

**CADDY   ERICO   HOFFMAN   ILSCO   SCHROFF   TRACHTE**